

# Router

# RT2600ac



Předefinujte svoji síť pomocí výkonných bezdrátových schopností směrovače Synology Router RT2600ac a absolutně stabilního jádra systému Synology Router Manager orientovaného na bezpečnost. Tento systém je určen pro domácnosti i pro kanceláře a díky podpoře technologie MU-MIMO nabízí připojení více zařízení při ještě vyšších rychlostech. Funkce rodičovské kontroly a kontroly provozu systému SRM současně umožňují jednoduchou správu a odladění síťového provozu.

## Změňte obraz své sítě

Směrovač Synology Router RT2600ac, který v sobě spojuje výkon, bezpečnost a flexibilitu, je založen na rychlém **dvoujádrovém 1,7GHz procesoru**, navrženém pro práci v náročných širokopásmových prostředích. Vestavěná rádia **Wi-Fi 802.11ac wave 2** podporují technologii **MU-MIMO**, včetně funkce **4x4 quad stream** umožňující využívání bezdrátové šířky pásma až **2,53 Gb/s (800 + 1733 Mb/s)**. Směrovač RT2600ac dokáže pomocí funkce Smart Connect automaticky maximalizovat využití šířky pásma a rychlost bezdrátového připojení u více zařízení a současně zachovat optimální rozsah. Řízení provozu s **hardwarovou akcelerací Layer 7** zaručuje, že i při více zařízeních a pravidlech řízení provozu bude směrovači RT2600ac zbývat dostatek výkonu k vyřízení všech požadavků sítě.

## Revoluční používání softwaru

Systém Synology Router Manager (SRM) podporuje řadu síťových řešení společnosti Synology. Systém SRM umožňuje pohodlnou správu zařízení bez jakéhokoli omezení v oblasti funkcí a přizpůsobení. Systém SRM, založený na oceňovaném systému DSM (DiskStation Manager) v prověřených zařízeních DiskStation Network Attached Storage (NAS), byl vytvořen se zaměřením na bezpečnost a stabilitu.

Systém SRM obsahuje **jednoduché a uživatelsky příjemné rozhraní** společnosti Synology. Povědomé rozhraní s pracovní plochou usnadňuje i začátečníkům správu celé sítě. Uživatelé systému DSM si na toto rozhraní ihned zvyknou a pokročíli uživatelé v něm naleznou výkonné síťové nástroje určené k rychlému a efektivnímu nastavení, přizpůsobení sítě nebo řešení problémů.

V systému SRM jsou zabudovány možnosti bezpečného a pohodlného přístupu. Snadná správa sítě pomocí více přístupových metod, lokálně pomocí adresy „router.synology.com“ a volitelně i vzdáleně pomocí funkcí **QuickConnect** a DDNS nebo na mobilních zařízeních pomocí aplikace DS router. Volitelné dvoufázové ověření zajišťuje, že změny v síti nebude provádět nikdo jiný než vy.

## Klíčové vlastnosti

- Dvoujádrový procesor s frekvencí 1,7 GHz zajišťuje nekompromisní výkon
- Výkonná rádia 4x4 802.11ac wave 2 s technologií MU-MIMO a průlomovou rychlostí bezdrátového přenosu 2,53 Gb/s
- Funkce Smart Connect umožňuje plynulý přechod mezi maximální rychlostí nebo rozsahem
- Hardwarová akcelerace kontroly provozu a monitorování Layer 7
- Dvě sítě WAN schopné zajišťovat vyrovnávání zátěže a podporu přepnutí služeb při selhání
- Pomocí služeb WebVPN, Synology SSL VPN a SSTP VPN můžete vytvářet rozšířené sítě VPN<sup>1</sup>
- Výkonné doplňkové balíčky zlepšující zabezpečení, sdílení souborů a další funkce
- Revoluční rozhraní založené na systému SRM (Synology Router Manager)

## Rozšířené funkce VPN

Pomocí volitelného doplňkového balíčku **VPN Plus Server**<sup>1</sup> můžete ze směrovače Synology Router RT2600ac vytvořit výkonné a intuitivní řešení VPN. Služby **WebVPN** a **Synology SSL VPN** umožňují přístup k síti při minimální nastavování a konfigurování klienta. Služba VPN Plus Server také podporuje hostitelský standard **SSTP**, **PPTP**, **OpenVPN** a možnosti VPN protokolu **L2TP over IPSec**.

Služba WebVPN nabízí síť VPN bez použití klientů, určenou pro bezpečný vzdálený přístup k interním webům pouze pomocí prohlížeče a bez instalace či konfigurace dalšího softwaru na klientech.

Služba Synology SSL VPN nabízí vyhrazené klienty na platformách stolních počítačů i mobilních zařízení zajišťující lepší výkon a integraci s kontrolou provozu Layer 7.

## Pevný základ sítě

Směrovač Synology Router RT2600ac nabízí rozšířené funkce zabezpečení, díky kterým bude vaše síť ještě odolnější proti vniknutí do sítě. Systém SRM, nabízející jednoduchý nástroj Security Advisor a komplexní funkce filtrování webů, je navíc neustále testován a porovnáván se špičkovou sadou **Qualys Vulnerability Management**, aby byla zaručena odolnost vůči známým hrozbám zabezpečení. Kromě odolné síťové infrastruktury systému SRM a vestavěných bran firewall IPv4 a IPv6 používá směrovač RT2600ac k obraně před útočníky ještě balíček Intrusion Prevention, který brání infiltraci a napadení vašich zařízení.

Díky neustále aktualizovanému systému detekce narušení (IDS) a systému prevence narušení (IPS) představuje doplňkový balíček **Intrusion Prevention** účinnou další vrstvu zabezpečení, kterou můžete snadno nakonfigurovat na zařízení Synology. a to zdarma.

Nástroj Security Advisor zabudovaný v systému SRM analyzuje a zobrazí všechny bezpečnostní problémy v konfiguraci a vy tak můžete tato nastavení snadno optimalizovat i bez hlubokých znalostí problematiky sítě.

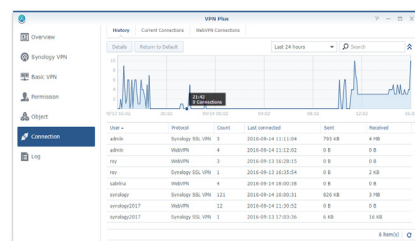
Směrovač RT2600ac dokáže také podporovat **duální vyrovňování zátěže sítě WAN s přepnutím služeb při selhání**. Ve spojení s několika poskytovateli internetových služeb (ISP) tak můžete zajistit spolehlivé připojení k internetu i v případě výpadku jednoho poskytovatele nebo kabelové služby.

## Propracovaná správa sítě

Klienty připojené ke směrovači RT2600ac můžete snadno spravovat nastavením plánů přístupů k internetu a povolením či zákazem webů u jednotlivých zařízení. Výkonná a neustále aktualizovaná databáze webů umožňuje u jednotlivých zařízení používání inteligentních a přizpůsobených filtrů, které brání přístupu až ze 20 různých typů webů a zajišťují před nimi ochranu.

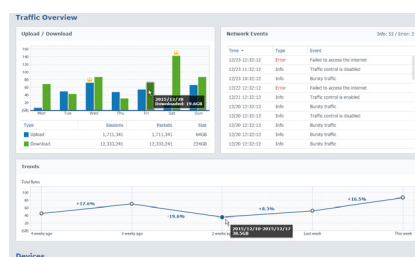
Systém SRM obsahuje modul **DPI (Deep Packet Inspection)** umožňující provádět monitorování v síti podle aplikací. Systém SRM, který se snaží být vždy o krok před tradičními metodami QoS, umožňuje kromě dynamického či pevného přidělení šířky pásma jednotlivým zařízením definovat i prioritu aplikací. Tuto účinnou flexibilitu jednotlivých zařízení lze neustále zpřesňovat na základě **podrobných zpráv o používání** generovaných systémem SRM. Jednoduše si můžete prohlédnout nejčastěji zobrazované weby, nejvíce používané aplikace a pochopitelně také statistiky využívání u jednotlivých zařízení.

Nový **modul hardwarové akcelerace Layer 7** směrovače RT2600ac zajišťuje minimální pokles výkonu a propustnosti i při povolení rozšířených funkcí řízení a monitorování provozu.



## VPN Plus

Kompletní řešení VPN podporující kromě standardních protokolů VPN a výkonných nástrojů pro správu také službu WebVPN fungující bez klientů a výkonnou a bezpečnou službu Synology SSL VPN.



## Kontrola provozu a nahlašování

Na základě podrobných sestav generovaných systémem SRM můžete svoji síť monitorovat a odladit k dokonalosti

## Komplexní sdílení souborů, správa a možnosti připojení

Zkušenosti společnosti Synology v oblasti konstrukce spotřebitelských i podnikových síťových úložišť (NAS) mají na systém SRM (Synology Router Manager) bezpochyby rozsáhlý vliv. Komplexní funkce sdílení společně s doplňkovým balíčkem **Cloud Station Server** umožňují snadné vytvoření osobního cloudového úložiště. Pomocí směrovače RT2600ac můžete snadno zálohovat, sdílet a synchronizovat soubory z více zařízení. Ve spojení s balíčkem **Media Server** může směrovač Synology Router sloužit jako mediální server pro libovolný televizor, síťový set-top box nebo nejnovější herní konzoly s certifikací DLNA.

Kromě dvou portů USB nabízí směrovač Synology Router RT2600ac také slot na kartu SD s pohodlným přístupem zepředu. Pomocí obou zařízení USB a slotu na kartu SD můžete snadno přenášet soubory mezi oběma těmito zařízeními nebo do jiného klienta v síti. Směrovače Synology také podporují zálohování **Time Machine** s připojeným zařízením úložiště.

## Rozvíjející se software a platforma

Systém SRM a jeho ekosystém se neustále rozrůstají. Společnost Synology nezajišťuje pouze bezpečnostní aktualizace, ale také nové funkce s vylepšením softwaru jádra, další doplňkové balíčky a nové podpůrné aplikace pro mobilní zařízení. Aktuální informace o těchto vylepšeních získáte na našich webových stránkách nebo prostřednictvím našich informačních bulletinů.

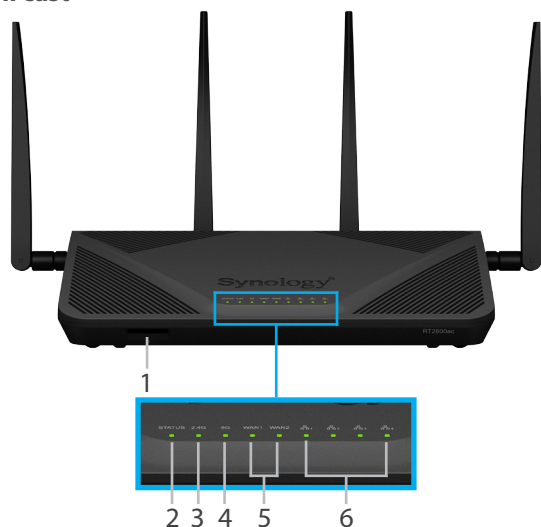


### Cloud Station

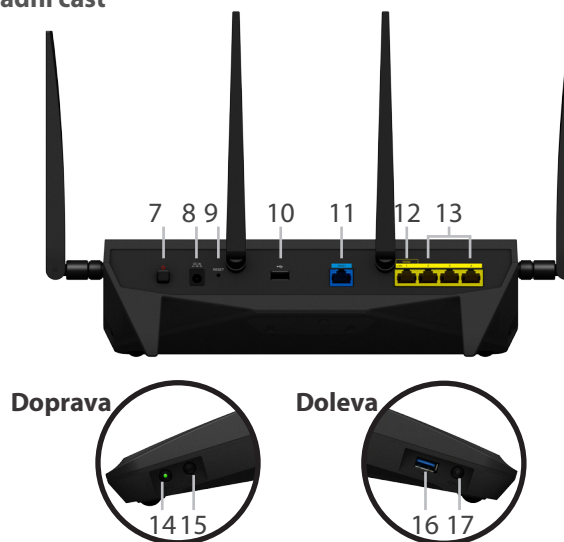
Pomocí výkonné sady Cloud Station můžete na svých zařízeních vytvořit vlastní privátní cloud

## Přehled hardwaru

### Přední část



### Zadní část



1	Slot na karty SD	2	Kontrolka Status	3	Kontrolka 2,4 GHz	4	Kontrolka 5 GHz
5	Kontrolka WAN	6	Kontrolka LAN	7	Tlačítko napájení	8	Napájecí port
9	Tlačítko Reset	10	Port USB 2.0	11	Port WAN	12	Port WAN/LAN
13	Port LAN	14	Tlačítko WPS	15	Tlačítko Wi-Fi	16	Port USB 3.0
17	Tlačítko Odebrat						

## Technické údaje

### Hardware

CPU	Dvoujádrový procesor 1,7 GHz
Hardwarový systém L7	Ano
Paměť	512 MB DDR3
Typ antény	4T4R vícesměrová bipólová s vysokým ziskem (2,4 GHz / 5 GHz)
Zisk antény	2,4 GHz: Max. 4,5 dBi, 5 GHz: Max. 3,6 dBi
Port LAN	<ul style="list-style-type: none"><li>4 x Gigabit</li><li>3 x Gigabit (režim Dual WAN)</li></ul>
Port WAN	<ul style="list-style-type: none"><li>1 x Gigabit</li><li>2 x Gigabit (režim Dual WAN)</li></ul>
Externí port	<ul style="list-style-type: none"><li>USB 3.0</li><li>USB 2.0</li><li>Slot na karty SD</li></ul>
Rozměry (V x Š x H)	77 x 280 x 169 mm (bez antény)
Vstupní střídavé napětí	100 V až 240 V AC
Frekvence napájení	50 Hz až 60 Hz, jednofázové
Provozní teplota	5 °C až 40 °C (40 °F až 104 °F)
Skladovací teplota	-20 °C až 60 °C (-5 °F až 140 °F)
Relativní vlhkost	5% až 95% RV
Maximální provozní nadmořská výška	5 000 m (16 400 stop)

### Bezdrátové připojení

Bezdrátové standardy	802.11a/n/ac 5 GHz, 802.11b/g/n 2,4 GHz, souběžný dvoupásmový
Frekvence a přenosová rychlost	<ul style="list-style-type: none"><li>2,4 GHz: 800 Mb/s</li><li>5 GHz: 1 733 Mb/s</li></ul>
Zabezpečení bezdrátového připojení	WEP, WPA/WPA2 Personal, WPA/WPA2 Enterprise, Wi-Fi Protected Setup (WPS) 2.0
Další bezdrátové funkce	Smart Connect – automatické řízení pásem 2,4 GHz a 5 GHz, nezávislé vypnutí/zapnutí plánu Wi-Fi 2,4 GHz / 5 GHz, hostovaná síť

## Funkce

Režimy provozu	<ul style="list-style-type: none"><li>• Bezdrátový směrovač</li><li>• Bezdrátový přístupový bod</li></ul>
DHCP	Server, klient, seznam klientů, rezervace adresy
Quality of Service	Monitorování a správa aplikační vrstvy (Layer 7)
Předávání portů	DMZ, UPnP
Rodičovská kontrola	U každého zařízení vlastní internetový plán, seznam povolených/blokovaných položek, webový filtr na bázi DNS s integrovanou databází filtrů, Google SafeSearch™
Kontrola provozu	U každého zařízení vlastní zákaz internetu, vlastní rychlost, monitorování provozu a pokročilé sestavy o používání
Síťové nástroje	Ping, Traceroute, Probuzení přes LAN prostřednictvím služby QuickConnect
Zabezpečení	Brána firewall IPv4, IPv6 / brána firewall SPI, filtr adres MAC, ochrana před útoky denial of service (DoS), automatické blokování, certifikát serveru, Security Advisor, VPN pass-through (PPTP, IPsec, L2TP)
Klient VPN	PPTP, OpenVPN™, L2TP over IPsec
Podpora IPv6	Server / klient IPv6 DHCP, IPv6 tunneling
Řešení zálohování	Zálohování a obnovení konfigurace systému SRM, podpora Time Machine (s připojeným úložným zařízením USB)
Upozornění	E-mail, SMS, nabízená upozornění (prostřednictvím aplikace DS router)
Souborová služba	CIFS, AFP, FTP, WebDAV
FTP server	Řízení šířka pásma pro připojení TCP, vlastní rozsah portů pro pasivní FTP, anonymní protokoly FTP, protokoly FTP SSL/TLS a SFTP, protokoly přenosů
Aplikace pro systémy iOS a Android™	DS cloud, DS file, DS get, DS router
Přístup odkudkoli	Synology QuickConnect a dynamický server DNS (DDNS)
Podpora tiskáren	Maximální počet tiskáren: 1, tiskové protokoly: LPR, CIFS, IPP
Rozšířené funkce	Smart WAN – Vyrovnávání zátěže a přepnutí služeb při selhání pomocí dvou sítí WAN, trasa zásad, statická trasa, network address translation (NAT), SNMP, SSH, vyhledávání LAN/WLAN IGMP, přenos PPPoE
Podporované klienti	Windows 7 a novější, Mac OS X® 10.10 a novější
Podporované prohlížeče	Chrome®, Firefox®, Internet Explorer® 9 a novější, Safari® 8 a novější; Safari (iOS 7 a novější), Chrome (Android™ 4.0 a novější) na tabletech
Jazyk	English, Deutsch, Français, Italiano, Español, Dansk, Norsk, Svensk, Nederlands, Русский, Polski, Magyar, Português do Brasil, Português Europeu, Türkçe, Český, 日本語, 한국어, 繁體中文, 简体中文

## Balíčky rozšíření

VPN Plus Server <sup>1</sup>	Přeměňte svůj směrovač Synology Router na výkonný server VPN. Umožňuje zabezpečený přístup VPN prostřednictvím webového prohlížeče nebo klienta. Podporuje různé služby VPN – WebVPN, Synology SSL VPN, SSTP, OpenVPN, L2TP over IPsec a PPTP. Různé nástroje pro správu umožňují správcům sítě regulovat a monitorovat provoz VPN.
Intrusion Prevention	Systémy IDS a IPS významně zvyšují zabezpečení směrovače a slouží k ochraně vaší sítě před hrozbami z internetu
Cloud Station Server	Synchronizujte data mezi platformami, shromažďujte je na směrovači a snadno zachovávejte historické verze důležitých souborů
RADIUS Server	Poskytuje centrální ověřování, autorizaci a správu účtů pro bezdrátový přístup k síti
DNS Server	Pomáhá uživatelům najít nebo přeložit názvy domén na IP adresy
Download Station	Podporované stahovací protokoly: BT/HTTP/FTP/NZB/eMule, maximum souběžných úloh stahování: 50
Media Server (DLNA/UPnP®)	Zajišťuje služby přenosu multimédií do zařízení s certifikací DLNA a konzol PS3® / PS4® / Xbox 360® / Xbox One®

## Certifikace a balení

Standardy	Splňuje omezení RoHS; Certifikace Wi-Fi; Certifikace DLNA; Splňuje standardy CE, FCC, NCC, RCM
Obsah balení	<ul style="list-style-type: none"><li>• Hlavní jednotka RT2600ac</li><li>• 4 x anténa</li><li>• Napájecí adaptér</li><li>• Síťový kabel RJ-45</li><li>• Stručná instalační příručka</li></ul>
Záruka	2 roky

\*Parametry modelů se mohou měnit bez předchozího upozornění. Nejnovější informace se nacházejí na webu [www.synology.com](http://www.synology.com).

1. K funkcím VPN Plus WebVPN, Synology SSL VPN a SSTP patří jeden bezplatný účet. Pro další uživatele se vyžadují licence.

## SYNOLOGY INC.

Společnost Synology využívá všech výhod nejnovějších technologií a nabízí firemním i domácím uživatelům spolehlivý a cenově dostupný způsob centralizovaného ukládání dat, jednoduššího zálohování dat, sdílení a synchronizace souborů napříč nejrůznějšími platformami a okamžitý a snadný přístup k těmto souborům. Společnost Synology si klade za cíl dodávat produkty s pokročilými funkcemi a zajišťovat zákazníkům špičkové služby.

Copyright © 2016, Synology Inc. Všechna práva vyhrazena. Synology a logo Synology jsou ochrannými známkami nebo registrovanými ochrannými známkami společnosti Synology Inc. Ostatní uvedené názvy produktů a společností mohou být ochrannými známkami příslušných společností. Společnost Synology může kdykoli a bez upozornění provést změny parametrů a popisu produktů.

RT2600ac-2016-CSY-REV001

### Ústředí

Synology Inc. 3F-3, No. 106, Chang An W. Rd., Taipei, Taiwan Tel.: +886 2 2552 1814 Fax: +886 2 2552 1824

### Čína

Synology Shanghai  
20070, Room 516, No. 638,  
Hengfeng Rd., Zhabei Dist.,  
Shanghai, China

### Francie

Synology France SARL  
39 rue Louis Blanc, 92400  
Courbevoie, France  
Tel.: +33 147 176288

### Severní a Jižní Amerika

Synology America Corp.  
3535 Factoria Blvd SE #200,  
Bellevue, WA 98006, USA  
Tel.: +1 425 818 1587

### Spojené království

Synology UK Ltd.  
Unit C, Denbigh West  
Business Park, Third Avenue,  
Bletchley, Milton Keynes,  
MK1 1DH, UK  
Tel.: +44 1908 366380

### Německo

Synology GmbH  
Grafenberger Allee  
125 40237 Düsseldorf  
Deutschland  
Tel.: +49 211 9666 9666