



Philips Evnia Gaming
Monitor
Herní monitor OLED

Evnia 8000

42 (41,54"/105,5 cm úhlopř.)
3 840 x 2 160 (4K UHD)



42M2N8900

Hraní za hranicemi inovace

Připravte se. Precizní reprodukce barev herního monitoru Evnia OLED vás naprosto ohromí. Inovativní funkce Ambiglow nově definuje obvyklé herní prostředí – vylepší tak nejen vaše vybavení, ale také zážitek ze hry.

Vytvořeno pro rychlou akci

- Technologie AMD FreeSync™ Premium; plynulé hraní bez trhání a zadržování
- ClearMR s certifikací VESA: pro přesné testování rozmazání
- Nízká odezva vstupu snižuje časovou prodlevu mezi zařízeními a monitorem
- Herní režim SmartImage je optimalizován pro hráče

Úchvatná grafika

- Displej OLED pro realistický obraz s lepšími černými detaily
- Technologie mimořádně širokého spektra barev, široké spektrum barev pro dosažení živého obrazu
- Displej s funkcí True 10-bit reprodukuje hladké přechody vizuálů
- Rozlišení UltraClear 4K UHD (3840x2160) pro přesný obraz

Funkce zaměřené na potřeby hráčů

- Sledování v režimu LowBlue a s technologií bez blikání nenamáhá oči
- Vylepšený zvuk díky technologii DTS Sound™
- Přístup a zobrazení z více zdrojů na dvou zařízeních
- Technologie Ambiglow umocňuje zábavu prostřednictvím světelné záře

EVNIA

PHILIPS

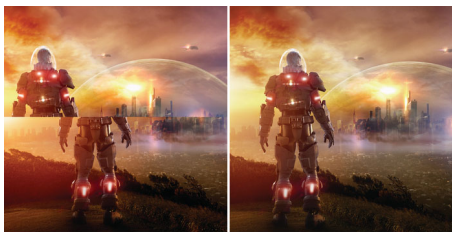
Přednosti

Displej Philips OLED



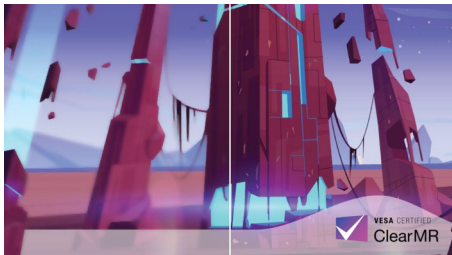
Displej Philips OLED poskytuje širší úhel sledování a jedinečný realistický obraz. Hlubší černá pro úchvatný zážitek ze sledování. Přesně reprodukované detaily ve stínu a v odlescích.

Technologie AMD FreeSync™ Premium



Hraní her by nemělo být volbou mezi trhaným nebo rozbitým obrazem. Technologie AMD FreeSync™ Premium hráčům zprostředkovává plynulý herní zážitek bez trhání při špičkovém výkonu. Hrajte sebevědomě a bez kompromisů díky vysoké obnovovací frekvenci, kompenzaci snímků a nízké latenci.

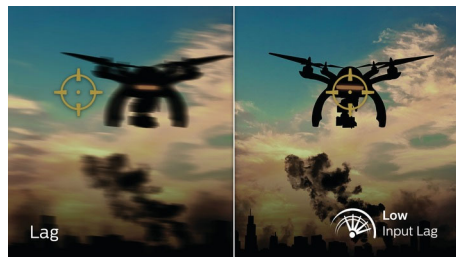
ClearMR s certifikací VESA



Dříve byly metody k testování rozmazání měřeny prostřednictvím hodnot MRPT. ClearMR s certifikací VESA je alternativou MRPT a je navrženo tak, aby odráželo pravou národu rozmazání prostřednictvím testování

vysokorychlostní digitální kamery. Můžete si být jisti, že u monitorů odeslaných k měření pomocí ClearMR s certifikací VESA získáte přesné měření kvality rozmazání. Každý certifikát je definován prostřednictvím rozmezí CMR, přičemž jednotlivé úrovně jsou ClearMR 3000, 4000, 5000, 6000, 7000 a 8000.

Nízká prodleva vstupu



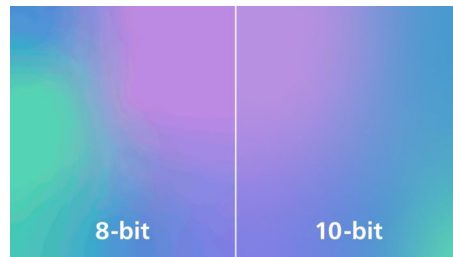
Odezva vstupu je doba, která uplyne mezi provedením akce na připojeném zařízení a zobrazením výsledku na obrazovce. Nízká odezva vstupu snižuje časovou prodlevu mezi zadáním příkazu z vašeho zařízení do monitoru, výrazně vylepšuje hraní videoher citlivých na reflexy a je velmi důležitá pro ty, kteří rádi hrají rychlé soutěžní hry.

Rozlišení UltraClear 4K UHD



Tyto displeje Philips využívají vysoce výkonné panely zajišťující obraz s rozlišením UltraClear 4K UHD (3 840 × 2 160). Nezáleží na tom, zda jste náročný profesionál vyžadující mimořádně detailní obraz pro řešení CAD, používáte 3D grafické aplikace nebo jste finanční expert zpracovávající rozsáhlé tabulky – společnost Philips vdechne obrazu život.

Barevná hloubka True 10-bit



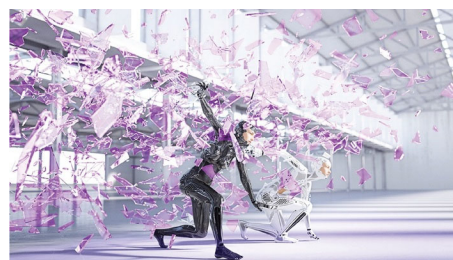
Díky monitoru Philips s technologií True 10-bit uvidíte profesionální práci v opravdu správných barvách tak, aby odpovídala profesionálním standardům. V porovnání se standardním 8bitovým barevným displejem vytváří tento monitor Philips přirozenější přechody.

Režim LowBlue a technologie bez blikání



Náš režim LowBlue a technologie bez blikání byly vyvinuty tak, aby snižovaly námahu očí a únavu, kterou často způsobují dlouhé hodiny před monitorem.

DTS Sound™



DTS Sound je řešení zpracování zvuku určené pro optimalizaci přehrávání hudby, filmů, streamování a her na počítači bez ohledu na tvary. Technologie DTS Sound umožňuje hluboký zážitek z virtuálního prostorového zvuku doplněný o syté basy a vylepšené dialogy spolu s maximální hlasitostí bez ořezání či jakéhokoliv zkreslení.



Specifikace

Obraz/displej

- Typ zobrazovacího panelu: OLED
- Velikost panelu: 105,5 cm / 41,54 palců
- Povrch obrazovky: Antireflexní, nízké odlesky 2 %, Zmatnění 25 %
- Oblast sledování: 919,68 (H) x 517,32 (V)
- Formát pixelu: Nastavení pásků RWBG
- Poměr stran: 16:9
- Maximální rozlišení: 3840 x 2160 při 138 Hz* (přetaktování)
- Hustota pixelů: 106,06 PPI
- Reakční doba (typická): 0,1 ms (šedá–šedá)*
- Nízká odezva vstupu
- Jas: Nejvyšší: 450 nitů, Normální: 135 nit
- SmartContrast: Mega Infinity DCR
- Kontrastní poměr (typický): 1 500 000:1
- Rozteč obrazových bodů: 0,2395 x 0,2395 mm
- Úhel sledování: 178° (H) / 178° (V), při C/R > 10 000
- Bez blikání
- HDR: Podpora HDR 10
- Barevný gamut (min.): DCI-P3: 98,5 %*
- Barevný gamut (typický): NTSC 110,3 %*, sRGB 131,3 %*, Adobe RGB 93,6 %*
- Vylepšení obrazu: Hraní SmartImage
- Barevnost displeje: Podpora 1,07 miliardy barev (10 bitů)
- Snímková frekvence: 30–255 kHz (H) / 48–138 Hz (V)
- Režim LowBlue
- EasyRead
- Delta E: < 2 (technologie sRGB)
- Technologie sRGB
- Ambiglow: třístranný
- Technologie AMD FreeSync™: Premium

Možnosti připojení

- Vstup signálu: HDMI 2.1 x 1, DisplayPort 1.4 x 1, USB-C x 1 (režim DisplayPort Alt a napájení)
- Připojení HDCP: HDCP 1.4 (HDMI / DisplayPort / USB-C), HDCP 2.2 (HDMI / DisplayPort / USB-C); HDCP 2.3 (HDMI / DisplayPort / USB-C)
- Rozbočovač USB: USB 3.2 1. Generace /5 Gb/s, USB-B upstream x 1, USB-A downstream x 4 (2 pro rychlé nabíjení B.C 1.2)
- Vstup/výstup audia: Výstup audio
- Vstup synchronizace: Samostatná synchronizace

Dodávání energie

- Verze: USB PD verze 3.0
- Maximální dodávka energie: USB-C až 90 W (5 V / 3 A, 7 V / 3 A, 9 V / 3 A, 10 V / 3 A, 12 V / 3 A, 15 V / 3 A, 20 V / 4,5 A)

Pohodlí

- Vestavěné reproduktory: 10 W x 2 DTS
- MultiView: Režim PIP/PBP, 2x zařízení
- KVM
- Pohodlí uživatele: Zapnuto/Vypnuto, Menu/OK, Vstup/nahoru, Nastavení hry/Dolů, Hraní SmartImage/Zpět
- Jazyky zobrazení na obrazovce OSD: Brazílská portugálština, Čeština, Nizozemština, Čeština, Finština, Francouzština, Němčina, Řecká,

- Maďarština, Italština, Japonská, Korejská, Polština, Portugalská, Ruština, Španělština, Zjednodušená čínština, Švédština, Turečtina, Tradiční čínština, Ukrajinština
- Další výhody: Zámek Kensington, Držák standardu VESA (100 x 100 mm)
- Kompatibilita se stand. Plug & Play: DDC/CI, Operační systém Mac OS X, Technologie sRGB, Windows 11 / 10 / 8.1 / 8 / 7

Podstavec

- Nastavení výšky: 120 mm
- Otočný: -/+ 20 stupeň
- Sklopné provedení: -5/15 stupeň

Spotřeba

- Zapnuto: 69,6 W (typ.)
- Pohotovostní režim: 0,5 W (typ.)
- Režim vypnuto: 0,3 W (typ.)
- Značka energetické třídy: G
- Indikátor napájení LED: Provoz – bílá, Pohotovostní režim – bílá (blikající)
- Napájení: Interní, Střídavý proud 100–240 V, 50–60 Hz

Rozměry

- Výrobek se stojanem (max. výška): 932 x 689 x 359 mm
- Výrobek bez stojanu (mm): 932 x 535 x 79 mm
- Balení v mm (Š x V x H): 1070 x 635 x 188 mm

Hmotnost

- Výrobek se stojanem (kg): 17,30 kg
- Výrobek bez stojanu (kg): 13,84 kg
- Výrobek s obalem (kg): 21,01 kg

Provozní podmínky

- Rozsah teplot (provozní): 0 °C až 40 °C
- Rozsah teplot (skladovací): -20 °C až 60 °C
- Relativní vlhkost: 20 %–80 %
- Nadmořská výška: Provoz: +3 658 m (12 000 stop), mimo provoz: +12 192 m (40 000 stop)
- Střední doba mezi poruchami (MTBF): 30,000 hodin

Udržitelnost

- Životní prostředí a energie: RoHS
- Recyklovatelnost obalového materiálu: 100 %
- Konkrétní látky: Bez rtuti, Krypt bez PVC / BFR

Shoda a standardy

- Regulační opatření: CB, Značka CE, FCC Třída B, ICES-003, CU-EAC, EAEU RoHS, TUV/ISO9241-307, TUV-BAUART, cETLus

Skříňka

- Barva: Bílá
- Dokončení: Texturované

Obsah balení

- Monitor se stojanem
- Kabely: Kabel HDMI, kabel DisplayPort, kabel USB upstream, kabel USB-C na USB-C, napájecí kabel

- Uživatelská dokumentace
- Příslušenství: Dálkový ovladač, držák VESA

Datum vydání 2023-03-08 © 2023 Koninklijke Philips N.V.
Všechna práva vyhrazena.

Verze: 4.3.2 Údaje mohou být změněny bez předchozího varování.
Ochranné známky jsou majetkem Koninklijke Philips N.V. nebo jejich příslušných vlastníků.

12 NC: 8670 001 86166
EAN: 87 12581 79870 3

www.philips.com

* Chcete-li dosáhnout nejlepšího výstupního výkonu, vždy se ujistěte, že grafická karta je schopna dosáhnout maximálního rozlišení a obnovovací frekvence tohoto displeje Philips.
* Hodnota doby odezvy se rovná té s technologií SmartResponse
* Pokrytí DCI-P3 na základě systému CIE1976
* Oblast NTSC na základě systému CIE 1976
* Oblast sRGB na základě systému CIE 1931
* Pokrytí Adobe RGB na základě systému CIE 1976
* Abyste mohli využívat funkci napájení a dobíjení pomocí USB-C, váš notebook nebo zařízení musí podporovat specifikace standardu pro dodávání energie prostřednictvím USB. Tyto informace si můžete ověřit v uživatelské příručce notebooku nebo přímo u výrobce.
* Aby bylo možné přenášet video přes USB-C, musí váš notebook nebo jiné zařízení podporovat režim USB-C DP Alt
* 2020 Advanced Micro Devices, Inc. Všechna práva vyhrazena. AMD, logo AMD Arrow, AMD FreeSync™ a jejich kombinace jsou obchodní známky společnosti Advanced Micro Devices, Inc. Ostatní názvy výrobků v této publikaci jsou pouze informační a mohou být ochrannými známkami příslušných společností.
* Vzhled monitoru se může od ilustračních obrázků lišit.