

PHILIPS

WQHD monitor
s USB-C

Curved Business
monitor

Řada 3000

86,36 cm (34")

3 440 × 1 440 (WQHD)

34B2U3600C



Nová produktivita pracovních procesů

Tento monitor je zaměřený na kvalitu. Zásadou rozlišení WQHD, chytrého přepínače KVM a připojení USB-C na RJ45 se jedná o ideální volbu pro přepínání mezi zdroji a připojení k internetu bez slevování na kvalitě obrazu.

Navrženo pro vaši práci

- Vestavěné stereo reproduktory pro multimédia
- Technologie MultiView umožňuje duální připojení a sledování zároveň
- Změna náklonu, otočení a výšky pro ideální polohu při sledování
- Certifikace Eyesafe s ochranou proti modrému světlu a barevnou přesností
- Menší únava očí díky technologii Flicker-free
- Zakřivené provedení obrazovky vás vtáhne ještě víc do děje
- SmartKVM: pro snadné přepínání mezi zdroji.
- Technologie SoftBlue: pro pohodlné sledování

Připojení pomocí jediného kabelu USB-C

- RJ-45 na USB-C umožňuje snadné připojení k síti se zabezpečením
- Rychlý přenos dat prostřednictvím USB 3.2

Vynikající kvalita obrazu

- Displej VA poskytuje výjimečný obraz se širokým úhlem sledování
- 1,07 miliard barev pro plynulou gradaci a detaily

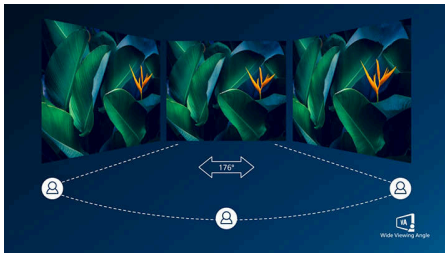
Curved Business monitor

WQHD monitor s USB-C

34B2U3600C/00

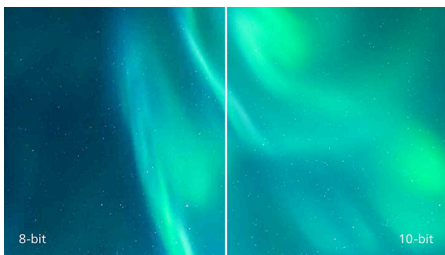
Přednosti

Displej VA



Displej Philips VA LED používá pokročilou technologii vertikálního vyrovnání, která poskytuje mimořádně vysoké poměry statického kontrastu a dosahuje tak neobyčejně živého a jasného obrazu. I když snadno zvládá standardní kancelářské způsoby použití, je obzvláště vhodný pro fotografie, prohlížení webu, filmy, hry a náročné grafické použití. Technologie optimalizovaného řízení obrazových bodů umožňuje mimořádně široký pozorovací úhel 176/176 a nabízí tak ostrý obraz.

10bitové barvy



10bitový displej přináší bohatou hloubku barev s 1,07 miliardami barev a 12bitovým interním zpracováním pro vytvoření uhlazených, přirozených barev bez prudkých přechodů a stupňování.

Zakřivené provedení obrazovky



Stolní monitory nabízejí skutečně osobní zážitek, čemuž zakřivené provedení velmi dobře vyhovuje. Zakřivená obrazovka poskytuje příjemný, ale přitom decentní efekt vtažení do děje, který je zaostřený přímo na vás uprostřed stolu.

Vestavěné stereo reproduktory



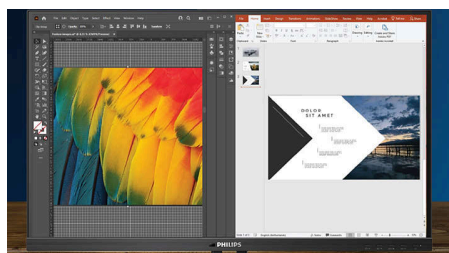
Dva vysoce kvalitní stereofonní reproduktory zabudované do přístroje. V závislosti na modelu a provedení můžou být viditelně umístěny zepředu, neviditelně zespodu, shora nebo zezadu.

TUV Rheinland Eyesafe – RPF[®] 40



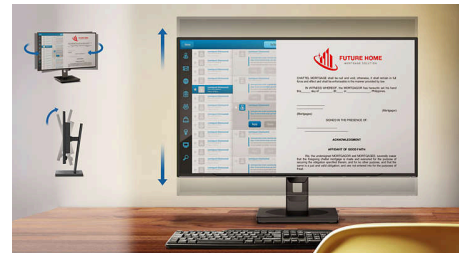
Displej Philips splňuje standard TUV Rheinland Eyesafe[®] a plně vás tak chrání před dlouhým vystavením modrému světlu. Vždy zapnutý filtr modrého světla pomáhá předejít únavě očí z digitálních obrazovek, ale také garantuje přesnost barev.

Technologie MultiView



Displej Philips s technologií MultiView a ultra vysokým rozlišením vám nyní umožní zažít celou spoustu možností pohodlného připojení. Technologie MultiView umožňuje aktivní duální připojení a zobrazení současně, takže můžete zároveň pracovat s více zařízeními, jako jsou například počítač a notebook, takže můžete provádět více náročných úloh.

Základna Compact Ergo Base



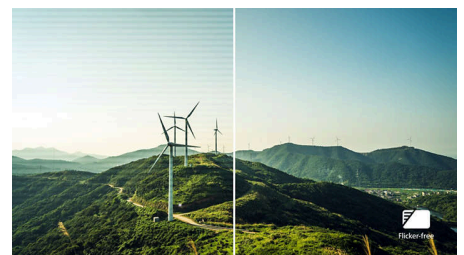
Compact Ergo Base je uživatelsky přívětivá základna monitoru Philips, umožňující měnit náклон, natočení a výšku, aby si každý uživatel mohl nastavit pozici monitoru, zaručující maximální pohodlí při prohlížení a efektivitu práce.

SmartKVM



Na rozdíl od klasického vestavěného tlačítka přepínače KVM na monitoru umožňuje chytrý přepínač KVM přepínat mezi zdroji kliknutím na tlačítko vaší klávesnice. Při správném zapojení všech zařízení mohou uživatelé jednoduše přepínat mezi zdroji trojným stisknutím klávesy „Ctrl“.

Technologie Flicker-free



Kvůli způsobu ovládání jasu na obrazovkách s podsvícením LED čelí někteří uživatelé blikání na obrazovce, které způsobuje únavu očí. Technologie Flicker-free společnosti Philips využívá nové řešení regulace jasu, snižuje blikání a sledování je pak komfortnější.



Wide Viewing Angle



Curved Display



Built-in Speaker



Multiview



Compact Ergo Base



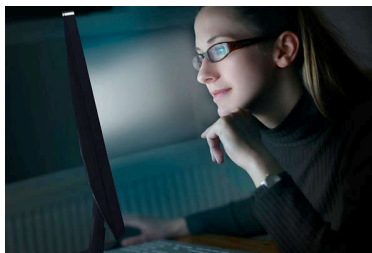
Flicker-free



SoftBlue Technology

Přednosti

Technologie SoftBlue



Technologie SoftBlue LED v kombinaci s monitorem s nízkou hladinou modrého světla představuje účinné řešení, které snižuje nepříznivé účinky na zdraví způsobené vysokým vystavením modrému světlu. V panelu tohoto monitoru je poměr světla snížen téměř o 50 %, přičemž se technologie SoftBlue LED zasazuje o snížení škodlivých modrých světelných paprsků vyzařovaných z obrazovky. Technologie SoftBlue LED je pro svou účinnost při snižování emisí

modrého světla navíc otestována a certifikována označením TUV Rheinland Eyesafe®.

Rychlý přenos dat

Rychlý přenos dat prostřednictvím USB 3.2

Dokování přes USB-C s RJ45



Zjednodušte připojení všech periferií z monitoru k počítači pomocí jednoho dokovacího kabelu s konektorem USB-C, včetně připojení k síti,

výstupu videa ve vysokém rozlišení z počítače na monitor a surfování na internetu bez dalšího síťového kabelu, a to i bez portu LAN na notebooku. Připojení RJ45 přes USB-C nabízí rychlé a bezpečné připojení v případě potřeby. Získání nejvyšších rychlostí přenosu dat vám umožní přenášet data z pevného disku do počítače rychleji než kdykoli předtím. Kromě toho vám rozhraní USB-C s napájením může dokonce umožnit napájet a nabíjet notebook přes monitor, čímž odpadá potřeba dalších napájecích kabelů.



Wide Viewing Angle



Curved Display



Built-in Speaker



Multiview



Compact Ergo Base

Specifikace

Obraz/displej

Velikost panelu: 34" / 86,36 cm
 Poměr stran: 21:9
 typ LCD panelu: VA LCD
 Typ podsvícení: Systém W-LED
 Rozteč obrazových bodů: 0,23175 x 0,23175 mm
 Optimální rozlišení: 3440 x 1440 při 60 Hz
 Jas: 300 cd/m²
 Barevnost displeje: 1,07B (10 bitů)
 Barevný gamut (typický): Oblast NTSC: 104 %, oblast sRGB: 120 %*
 Kontrastní poměr (typický): 3500:1
 SmartContrast: 50 000 000:1
 Reakční doba (typická): 4 ms (šedá-šedá)*
 Úhel sledování: 178° (H) / 178° (V), @ C/R > 10
 Vylepšení obrazu: SmartImage
 Maximální rozlišení: 3440 x 1440 při 100 Hz (HDMI), 3440 x 1440 při 120 Hz (DP/USB-C)
 Oblast sledování: 797,22 (H) x 333,72 (V) – při zakřivení 1500R*
 Snímková frekvence: HDMI: 30–160 KHz (H) / 48–100 Hz (V), DP/USB-C: 30–190 kHz (H) / 48–120 Hz (V)
 Technologie sRGB
 SoftBlue
 Bez blikání
 Hustota pixelů: 110 PPI
 Povrch obrazovky: Antireflexní, 3H, Zmatnění 25 %
 EasyRead
 Adaptive sync
 EyeSafe

Možnosti připojení

Vstup signálu: 1x HDMI 2.0, 1x DisplayPort 1.4, 1x USB-C (upstream, režim DP Alt, data, napájení)
 Vstup synchronizace: Samostatná synchronizace, Funkce Sync on Green
 RJ45: Ethernet LAN (10M/100M/1G)
 Připojení HDCP: HDCP 1.4 (HDMI / DisplayPort / USB-C), HDCP 2.2 (HDMI / DisplayPort / USB-C)
 HBR3
 Rozbočovač USB: USB 3.2, 1. generace, 5 G; upstream: USB-C1 (plné)/USB-B; downstream: 4x USB-A (s 1 rychlým nabíjením B.C 1.2)

Dodávání energie

Maximální dodávka energie: Až 90 W (5 V/3 A, 7 V/3 A, 9 V/3 A, 10 V/3 A, 12 V/3 A, 15 V/3 A, 20 V/4,5 A)
 Verze: USB PD verze 3.0

Pohodlí

Vestavěné reproduktory: 5 W x 2
 Kompatibilita se stand. Plug & Play: DDC/CI, operační systém Mac OS, Technologie sRGB, Windows 11 / 10
 Pohodlí uživatele: SmartImage, Vstup, Uživatelská Nabídka, Zapnuto/Vypnuto
 Jazyky zobrazení na obrazovce OSD: Brazilská portugalština, Čeština, Nizozemština, Čeština, Francouzština, Finština, Němčina, Řecká, Maďarština, Italština, Japonština, Korejšťina, Portugalština, Polština, Ruština, Zjednodušená čínština, Španělština, Švédština, Tradiční čínština, Turečtina, Ukrajinaština
 Další výhody: Zámek Kensington, Háček ma sluchátka, Držák standardu VESA (100 x 100 mm)
 Ovládací software: funkce SmartControl
 MultiView: 2x zařízení, Režim PIP/PBP
 SmartKVM: Ano (USB-C/USB-B)*

Podstavec

Nastavení výšky: 180 mm
 Otočný: +/- 180 stupeň
 Sklopné provedení: -5/30 stupeň

Napájení

režim ECO: 20,2 W (typ.)
 Napájení: Vestavěné, Střídavý proud 100–240 V, 50–60 Hz
 Režim vypnuto: 0,3 W (typ.)
 Zapnuto: 28,19 W (typ.) (metoda testování EnergyStar)
 Pohotovostní režim: 0,3 W (typ.)
 Indikátor napájení LED: Provoz – bílá, Pohotovostní režim – bílá (blikající)
 Značka energetické třídy: D

Rozměry

Balení v mm (Š x V x H): 930 x 525 x 188 mm
 Výrobek bez stojanu (mm): 807 x 369 x 107 mm
 Výrobek se stojanem (max. výška): 807 x 575 x 287 mm

Hmotnost

Výrobek s obalem (kg): 15,35 kg
 Výrobek se stojanem (kg): 10,401 kg
 Výrobek bez stojanu (kg): 7,82 kg

Provozní podmínky

Nadmořská výška: Provoz: +3 658 m (12 000 stop), mimo provoz: +12 192 m (40 000 stop)
 Rozsah teplot (provozní): 0 °C až 40 °C
 Relativní vlhkost: 20 %–80 %
 Rozsah teplot (skladovací): -20 °C až 60 °C
 MTBF (demonstrováno): 70 000 hodin (bez podsvícení)

Udržitelnost

Životní prostředí a energie: EPEAT*, RoHS, Energy Star
 Recyklované plasty: 85 %
 Recyklovatelnost obalového materiálu: 100 %
 Konkrétní látky: Bez rtuti, Kryt bez PVC / BFR

Shoda a standardy

Regulační opatření: CB, Značka CE, EPA, TUV/GS, TUV Ergo, Certifikát TCO, Certifikát TCO Edge, EAC, EAC ROHS, MEPS, CEL, CCC, CECP, UKCA, EMF, FCC, ICES-003, Certifikace TUV Eyesafe

Skříňka

Dokončení: Textura
 Stojan: Černá
 Přední rámeček: Černá
 Zadní kryt: Černá

Obsah balení

Kabely: Kabel HDMI, kabel DisplayPort, kabel USB-C na C, napájecí kabel
 Monitor se stojanem
 Uživatelská dokumentace

* Poloměr oblouku zakřivení displeje v mm

* Hodnota doby odezvy se rovná té s technologií SmartResponse

* Oblast NTSC na základě systému CIE 1976, oblast sRGB na základě systému CIE 1931

* Uživateli nyní mohou díky nové funkci Smart KVM přepínat mezi zdroji jednodušeji než kdy dřív: stačí třikrát stisknout klávesu Ctrl, přepnout hlavní obraz nebo podobraz v režimu PIP a stisknout tlačítko v pravé dolní části monitoru. Tato funkce je k dispozici pouze pro systémy Windows a MacOS.

* Aby bylo možné přenášet video přes USB-C, musí váš notebook nebo jiné zařízení podporovat režim USB-C DP Alt

* Činnosti, jako je sdílení obrazovky, online streamování videa a audia přes internet mohou ovlivnit síťový výkon. Celkovou kvalitu audia a videa určuje hardware, šířka pásma a jeho výkon.

* Abyste mohli využívat funkci napájení a dobíjení pomocí USB-C, váš notebook nebo zařízení musí podporovat specifikace standardu pro dodávání energie prostřednictvím USB. Tyto informace si můžete ověřit v uživatelské příručce notebooku nebo přímo u výrobce.

* Pokud se vám bude zdát připojení přes Ethernet pomalé, otevřete nabídku OSD a vyberte verzi USB 3.0 nebo vyšší, která podporuje rychlost sítě LAN až do 1 G.

* Značka EPEAT je platná pouze v zemích, kde společnost Philips zaregistrovala výrobek. Více informací o stavu registrace vaší země naleznete na adrese <https://www.epeat.net/>.

* Vzhled monitoru se může od ilustračních obrázků lišit.

* Produkty a příslušenství uvedené v tomto letáku se mohou v jednotlivých zemích a oblastech lišit.

