

PHILIPS

4K UHD monitor s portem
Thunderbolt™ 4

Business Monitor

Řada 6000

68,6 cm (27")

3 840 x 2 160 (4K UHD)

27B2U6903



Nová produktivita pracovních procesů

Tento monitor vás seznámí s bleskově rychlým připojením. Kombinace portu Thunderbolt 4, funkce Smart KVM a rozlišení 4K UHD nabízí napájení, přepínání zdrojů a úchvatný obraz na jediném monitoru.

Thunderbolt™ 4 pro flexibilitu a výkon

- Thunderbolt™ 4: pro bleskově rychlé připojení

Navrženo pro vaši práci

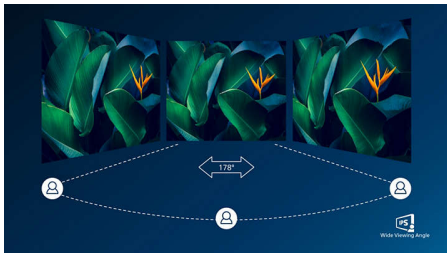
- Technologie MultiView umožňuje duální připojení a sledování zároveň
- Změna náklonu, otočení a výšky pro ideální polohu při sledování
- PowerSensor 2: pro optimální spotřebu energie
- Technologie SoftBlue: pro pohodlné sledování
- Menší únava očí díky technologii Flicker-free
- Režim EasyRead pro čtení jako z papíru
- Certifikace Eyesafe s ochranou proti modrému světlu a barevnou přesností
- Háček na sluchátka: pro přizpůsobení ukládání sluchátek
- SmartKVM: pro snadné přepínání mezi zdroji.

Vynikající kvalita obrazu

- Technologie širokého sledování IPS LED přináší přesný obraz i barvy
- Rozlišení UltraClear 4K UHD (3840x2160) pro přesný obraz

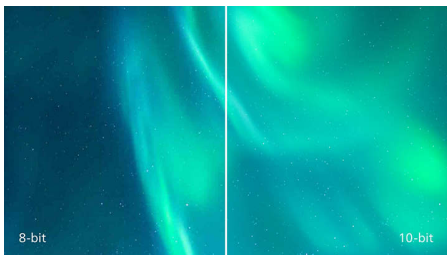
Přednosti

Technologie IPS



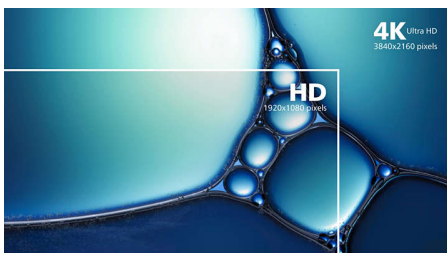
Displeje IPS využívají pokročilou technologii, která přináší zvláště široké úhly sledování 178/178 stupňů: displej lze tedy sledovat téměř z libovolného úhlu. Na rozdíl od standardních panelů TN poskytují displeje IPS pozoruhodně ostrý obraz se živoucími barvami, takže jsou ideální nejen pro fotografie, filmy a procházení internetu, ale lze je využít i pro profesionální aplikace, které za všech okolností vyžadují přesné barvy a konzistentní jas.

10bitové barvy



10bitový displej přináší bohatou hloubku barev s 1,07 miliardami barev a 12bitovým interním zpracováním pro vytvoření uhlazených, přirozených barev bez prudkých přechodů a stupňování.

Rozlišení UltraClear 4K UHD



Tyto displeje Philips využívají vysoce výkonné panely zajišťující obraz s rozlišením UltraClear 4K UHD (3 840 x 2 160). Nezáleží na tom, zda jste náročný profesionál vyžadující mimořádně detailní obraz pro řešení CAD, používáte 3D

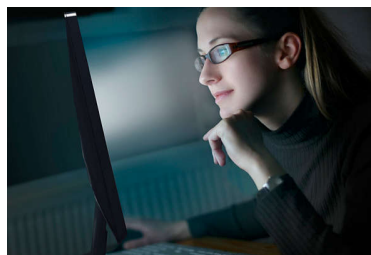
grafické aplikace nebo jste finanční expert zpracovávající rozsáhlé tabulky – společnost Philips vdechne obrazu život.

SmartKVM



Na rozdíl od klasického vestavěného tlačítka přepínače KVM na monitoru umožňuje chytrý přepínač KVM přepínat mezi zdroji kliknutím na tlačítko vaší klávesnice. Při správném zapojení všech zařízení mohou uživatelé jednoduše přepínat mezi zdroji trojným stisknutím klávesy „Ctrl“.

Technologie SoftBlue



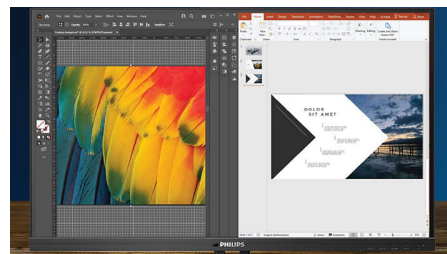
Technologie SoftBlue LED v kombinaci s monitorem s nízkou hladinou modrého světla představuje účinné řešení, které snižuje nepříznivé účinky na zdraví způsobené vysokým vystavením modrému světlu. V panelu tohoto monitoru je poměr světla snížen téměř o 50 %, přičemž se technologie SoftBlue LED zasazuje o snížení škodlivých modrých světelných paprsků vyzářovaných z obrazovky. Technologie SoftBlue LED je pro svou účinnost při snižování emisí modrého světla navíc otestována a certifikována označením TÜV Rheinland Eyesafe.

Technologie Flicker-free



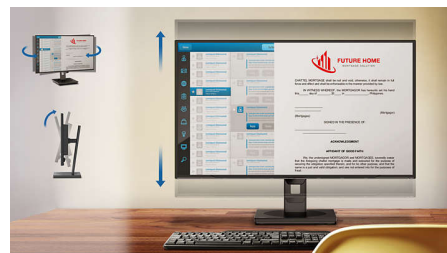
Kvůli způsobu ovládání jasu na obrazovkách s podsvícením LED čelí někteří uživatelé blikání na obrazovce, které způsobuje únavu očí. Technologie Flicker-free společnosti Philips využívá nové řešení regulace jasu, snižuje blikání a sledování je pak komfortnější.

Technologie MultiView



Displej Philips s technologií MultiView a ultra vysokým rozlišením vám nyní umožní zažít celou spoustu možností pohodlného připojení. Technologie MultiView umožňuje aktivní duální připojení a zobrazení současně, takže můžete zároveň pracovat s více zařízeními, jako jsou například počítač a notebook, takže můžete provádět více náročných úloh.

Základna Compact Ergo Base



Compact Ergo Base je uživatelsky přívětivá základna monitoru Philips, umožňující měnit náклон, natočení a výšku, aby si každý uživatel mohl nastavit pozici monitoru, zaručující maximální pohodlí při prohlížení a efektivitu práce.



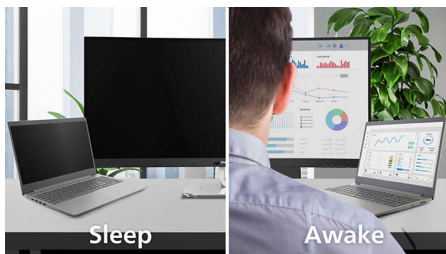
Přednosti

Háček na sluchátka



Ukládání sluchátek je s touto funkcí nepřekonatelné. Opatrně zatáhněte za háček umístěný na boku monitoru směrem dolů. Díky této funkci budete mít pořádek na pracovním stole a nabídne také praktické řešení uspořádání kabeláže na pracovišti.

PowerSensor 2



Funkce PowerSensor 2 snižuje spotřebu elektřiny tím, že detekuje, kdy uživatelé k monitoru přichází nebo od něj odchází. Aby funkce

správně fungovala, je nutné v nabídce OSD nastavit režim „User“ a poté upravit nastavení ve Windows 11. Po provedení úprav se bude monitor a počítač, ke kterému je připojený, automaticky probouzet z režimu spánku, když se k němu uživatel přiblíží. Když uživatel odejde, monitor a počítač se přepnou do režimu spánku, čímž se sníží množství času, kdy je monitor zbytečně zapnutý. Vzdálenost detekce lze nastavit na 50, 75 nebo 120 cm od monitoru. Tato funkce vyžaduje Windows 11.

TUV Rheinland Eyesafe



Displej Philips splňuje standard TUV Rheinland Eyesafe® a plně vás tak chrání před dlouhým vystavením modrému světlu. Vždy zapnutý filtr modrého světla pomáhá předejít únavě očí z digitálních obrazovek, ale také garantuje přesnost barev.

Thunderbolt™ 4 pro flexibilitu a výkon



Tento dokovací monitor Philips je vybaven připojením Thunderbolt 4. V porovnání s konvenčními monitory s USB-C poskytuje Thunderbolt™ 4 bleskově rychlý přenos dat, podporuje video ve vysokém rozlišení, nabízí přenos více streamů pro řetězení a umožňuje až 90W napájení externích zařízení.

Specifikace

Obraz/displej

Velikost panelu: 68,6 cm (27")

Poměr stran: 16:9

typ LCD panelu: Technologie IPS

Typ podsvícení: Systém W-LED

Rozteč obrazových bodů: 0,1554 x 0,1554 mm

Jas: 350 cd/m²

Barevnost displeje: 1,07B (10 bitů)

Barevný gamut (typický): sRGB 96 %, NTSC 110 %*

Kontrastní poměr (typický): 1000:1

SmartContrast: 50 000 000:1

Reakční doba (typická): 4 ms (šedá-šedá)*

Úhel sledování: 178° (H) / 178° (V), @ C/R > 10

Vylepšení obrazu: SmartImage

Maximální rozlišení: HDMI: 3 840x2 160 při 60 Hz (8 bitů); DP1.4/TBT: 3 840x2 160 při 60 Hz (10 bitů)*

Oblast sledování: 596,736 (V) x 335,664 (Š) mm

Snímková frekvence: 30–140 kHz (H) / 23–75 Hz (V)

Technologie sRGB

Delta E: <2

SoftBlue

Bez blikání

Hustota pixelů: 163 PPI

Režim LowBlue

Povrch obrazovky: Antireflexní, 3H, Zmatnění 25 %

SmartUniformity: 93–105 %

EasyRead

Adaptive sync

Možnosti připojení

Vstup signálu: 2x HDMI 2.0, 1x DisplayPort 1.4, 1x Thunderbolt 4 (upstream, režim DP Alt, Data, PD až 100 W)

Vstup synchronizace: Samostatná synchronizace, Funkce Sync on Green

Vstup/výstup audia: Kombinovaný konektor pro výstup zvuku / vstup mikrofonu

RJ45: Ethernet LAN do 2,5 G, Probuzení v síti LAN

Připojení HDCP: HDCP 1.4 (HDMI / DisplayPort / Thunderbolt 4), HDCP 2.2 (HDMI / DisplayPort / Thunderbolt 4)

HBR3: HBR 3 (DisplayPort / Thunderbolt 4)

Rozbočovač USB: USB 3.2 2. generace, 10 G, upstream: 1x Thunderbolt 4, 1x USB-C1 (data); downstream: 1x Thunderbolt 4, 4x USB-A (s 1 pro rychlé nabíjení B.C 1.2), 1x USB-C2 (data, 15 W)

Dodávání energie

Maximální dodávka energie: Thunderbolt™ 4 (vstup): až 96 W (5 V/3 A, 7 V/3 A, 9 V/3 A, 10 V/3 A, 12 V/3 A, 15 V/3 A, 20 V/4,8 A)*
Verze: USB PD verze 3.0

Pohodlí

Vestavěné reproduktory: 3 W x 2

Kompatibilita se stand. Plug & Play: DDC/CI, Operační systém Mac OS X, Technologie sRGB, Windows 11 / 10

Pohodlí uživatele: SmartImage, Vstup, Uživatelská Nabídka, Zapnuto/Vypnuto, Ztlumení, Funkce Handup, Funkce Busylight

Jazyky zobrazení na obrazovce OSD: Brazilská portugalština, Čeština, Nizozemština, Čeština, Francouzština, Finština, Němčina, Řecká, Maďarština, Italština, Japonština, Korejšťina, Portugalská, Polština, Ruština, Zjednodušená čínština, Španělština, Švédština, Tradiční čínština, Turečtina, Ukrajinaština

Další výhody: Zámek Kensington, Držák standardu VESA (100 x 100 mm), Háček ma sluchátka

Ovládací software: funkce SmartControl

MultiView: Režim PIP/PBP, 2x zařízení

KVM: Ano (Thunderbolt 4 / USB-C1)

SmartKVM

Podstavec

Nastavení výšky: 150 mm

Otočný: +/- 180 stupeň

Sklopné provedení: -5/30 stupeň

Napájení

režim ECO: 20,9 W (typ.)

Napájení: Vestavěné, Střídavý proud 100–240 V, 50–60 Hz

Režim vypnuto: 0,40 W (typ.)

Zapnuto: 28,6 W (typ.) (metoda testování EnergyStar)

Pohotovostní režim: 0,45 W (typ.)

Indikátor napájení LED: Provoz – bílá,

Pohotovostní režim – bílá (blikající)

Značka energetické třídy: E

Rozměry

Balení v mm (Š x V x H): 780 x 480 x 161 mm

Výrobek bez stojanu (mm): 613 x 371 x 59 mm

Výrobek se stojanem (max. výška):

613 x 544 x 230 mm

Hmotnost

Výrobek s obalem (kg): 10,19 kg

Výrobek se stojanem (kg): 7,15 kg

Výrobek bez stojanu (kg): 5,10 kg

Provozní podmínky

Nadmořská výška: Provoz: +3 658 m (12 000 stop), mimo provoz: +12 192 m (40 000 stop)

Rozsah teplot (provozní): 0 °C až 40 °C

Relativní vlhkost: 20 %–80 %

Rozsah teplot (skladovací): -20 °C až 60 °C

MTBF (demonstrováno): 70 000 hodin (bez podsvícení)

Udržitelnost

Životní prostředí a energie: Energy Star, EPEAT*,

RoHS, PowerSensor 2*, LightSensor

Recyklované plasty: 85 %

Recyklovatelnost obalového materiálu: 100 %

Konkrétní látky: Bez rtuti, Kryt bez PVC / BFR

Shoda a standardy

Regulační opatření: CB, Značka CE, TUV/GS, TUV Ergo, Certifikát TCO, EAC, EAEU RoHS, UKCA, FCC, ICES-003

Skříňka

Dokončení: Textura

Stojan: Stříbrná

Přední rámeček: Tmavošedá

Zadní kryt: Tmavošedá

Obsah balení

Kabely: Kabel HDMI, kabel DisplayPort, kabel TBT4, napájecí kabel

Monitor se stojanem

Uživatelská dokumentace

* Označení „IPS“ / ochranná známka a související patenty technologií patří příslušným vlastníkům.

* Hodnota doby odezvy se rovná té s technologií SmartResponse

* Oblast sRGB na základě systému CIE 1931, oblast NTSC na základě systému CIE 1976

* Vezměte na vědomí, že maximální rozlišení je 3 840x2 160 při 60 Hz, 8 bitů, pokud se připojení v uzavřeném cyklu provádí přes Thunderbolt 4.

* Upozorňujeme, že technologie PowerSensor 2 funguje pouze s nainstalovaným systémem Windows 11. Když je technologie PowerSensor 2 aktivní, zkratka WAL znamená „zamknutí při odchodu“ a zkratka WOA znamená „odemknutí při příchodu“.

* Přívod energie prostřednictvím portu Thunderbolt tohoto displeje je až 100 W (typicky 96 W), maximální dodávání energie bude záviset na vašem zařízení.

* Při výpočtu úspory nákladů na energii díky snímači PowerSensor se nezapočítává USB ani dodávání energie.

* Značka EPEAT je platná pouze v zemích, kde společnost Philips zaregistrovala výrobek. Více informací o stavu registrace vaší země naleznete na adrese <https://www.epeat.net/>.

* Vzhled monitoru se může od ilustračních obrázků lišit.

* Produkty a příslušenství uvedené v tomto letáku se mohou v jednotlivých zemích a oblastech lišit.

