

PHILIPS

LCD monitor

Business Monitor

Řada 5000

68,6 cm (27")

2560 x 1440 (Quad HD)

27B2G5601



Neuvěřitelná účinnost a mimořádná úspora energie

Tento monitor byl vytvořen s důrazem na energetickou účinnost. Snímače LightSensor a PowerSensor 2 se společně starají o úsporu energie a monitor disponuje i mnoha dalšími funkcemi určenými k usnadnění práce.

Vynikající výkon

- Vestavěná dokovací stanice USB-C
- Technologie IPS pro plnou barevnost a širokouhlé sledování

Ekologické materiály pro udržitelnost

- 100% recyklovatelný materiál a obal s certifikací FSC
- Vyrobený z 85 % plastů po spotřebitelích a 5 % plastů směřujících do oceánu

Energetická účinnost – Ekologické úspory energie

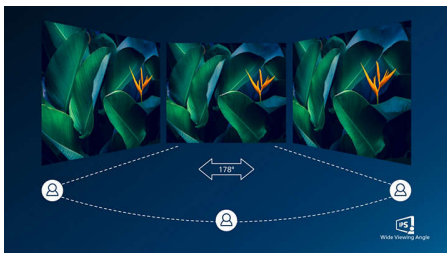
- PowerSensor 2: pro optimální spotřebu energie

Určeno pro pohodlí a produktivitu

- Certifikace Eyesafe s ochranou proti modrému světlu a barevnou přesností
- SmartKVM: pro snadné přepínání mezi zdroji.
- Technologie MultiView umožňuje duální připojení a sledování zároveň
- Technologie SoftBlue: pro pohodlné sledování
- Sledování v režimu LowBlue a s technologií bez blikání nenamáhá oči

Přednosti

Technologie IPS



Displeje IPS využívají pokročilou technologii, která přináší zvláště široké úhly sledování 178/178 stupňů: displej lze tedy sledovat téměř z libovolného úhlu, dokonce i z úhlu 90 stupňů v režimu Pivot (Otáčení). Na rozdíl od standardních panelů TN poskytují displeje IPS pozoruhodně ostrý obraz se živoucími barvami, takže jsou ideální nejen pro fotografie, filmy a procházení internetu, ale lze je využít i pro profesionální aplikace, které za všech okolností vyžadují přesné barvy a konzistentní jas.

Vestavěná dokovací stanice USB-C



Tento displej Philips nabízí vestavěnou dokovací stanici USB typu C s dodáváním výkonu. Její tenký, oboustranný konektor USB-C umožňuje snadné dokování prostřednictvím jednoho kabelu. Zjednodušte si práci tím, že všechna svá externí zařízení, jako je klávesnice, myš a ethernetový kabel RJ-45, připojíte k dokovací stanici monitoru. Pomocí jediného kabelu USB-C stačí propojit váš notebook s tímto monitorem a můžete sledovat video ve vysokém rozlišení a přenášet data vysokou rychlostí a současně přitom napájet a dobíjet svůj notebook.

Ekologické balení



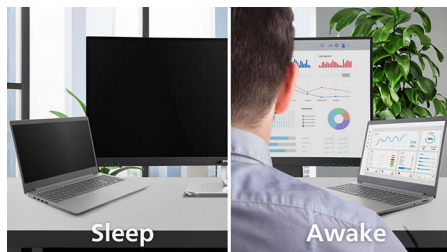
Tento monitor je zabalený do 100% recyklovatelných materiálů s certifikací FSC. Tato certifikace zaručuje, že je obal navržen s ohledem na životní prostředí.

Materiály EcoSmart



Být ekologický znamená opětovně využívat staré materiály. Proto je tento monitor Philips vyrobený z 85 % recyklovaných plastů po spotřebitelích a 5 % plastů směřujících do oceánu.

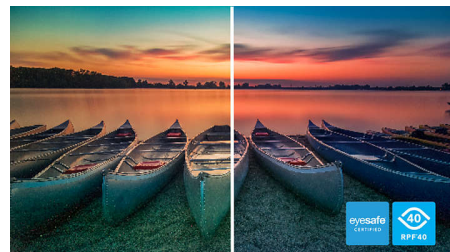
PowerSensor 2



Funkce PowerSensor 2 snižuje spotřebu elektřiny tím, že detekuje, kdy uživatelé k monitoru přichází nebo od něj odchází. Aby funkce správně fungovala, je nutné v nabídce OSD nastavit režim „User“ a poté upravit nastavení ve Windows 11. Po provedení úprav se bude monitor a počítač, ke kterému je připojený,

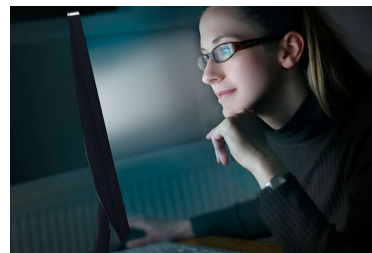
automaticky probouzet z režimu spánku, když se k němu uživatel přiblíží. Když uživatel odejde, monitor a počítač se přepnou do režimu spánku, čímž se sníží množství času, kdy je monitor zbytečně zapnutý. Vzdálenost detekce lze nastavit na 50, 75 nebo 120 cm od monitoru. Tato funkce vyžaduje Windows 11.

TUV Rheinland Eyesafe – RPF 40



Displej Philips splňuje standard TUV Rheinland Eyesafe® a plně vás tak chrání před dlouhým vystavením modrému světlu. Vždy zapnutý filtr modrého světla pomáhá předejít únavě očí z digitálních obrazovek, ale také garantuje přesnost barev.

Technologie SoftBlue



Technologie SoftBlue LED v kombinaci s monitorem s nízkou hladinou modrého světla představuje účinné řešení, které snižuje nepříznivé účinky na zdraví způsobené vysokým vystavením modrému světlu. V panelu tohoto monitoru je poměr světla snížen téměř o 50 %, přičemž se technologie SoftBlue LED zasazuje o snížení škodlivých modrých světelných paprsků vyzařovaných z obrazovky. Technologie SoftBlue LED je pro svou účinnost při snižování emisí modrého světla navíc otestována a certifikována označením TUV Rheinland Eyesafe.



Přednosti

Režim LowBlue a technologie bez blikání



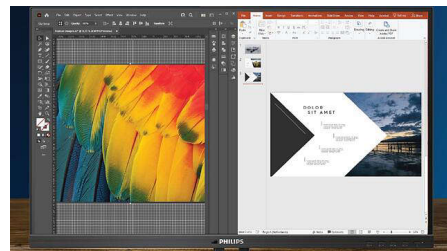
Náš režim LowBlue a technologie bez blikání byly vyvinuty tak, aby snižovaly námahu očí a únavu, kterou často způsobují dlouhé hodiny před monitorem.

SmartKVM



Na rozdíl od klasického vestavěného tlačítka přepínače KVM na monitoru umožňuje chytrý přepínač KVM přepínat mezi zdroji kliknutím na tlačítko vaší klávesnice. Při správném zapojení všech zařízení mohou uživatelé jednoduše přepínat mezi zdroji trojným stisknutím klávesy „Ctrl“.

Technologie MultiView



Displej Philips s technologií MultiView a ultra vysokým rozlišením vám nyní umožní zažít celou spoustu možností pohodlného připojení. Technologie MultiView umožňuje aktivní duální připojení a zobrazení současně, takže můžete zároveň pracovat s více zařízeními, jako jsou například počítač a notebook, takže můžete provádět více náročných úloh.

Specifikace

Obraz/displej

Velikost panelu: 68,6 cm (27")
Poměr stran: 16:9
typ LCD panelu: Technologie IPS
Typ podsvícení: Systém W-LED
Rozteč obrazových bodů: 0,2331 x 0,2331 mm
Optimální rozlišení: 2560 x 1440 při 60 Hz
Jas: 300 cd/m²
Barevnost displeje: 16,7 milionu (true 8-bit)
Barevný gamut (typický): sRGB 110 %, NTSC 94 %*
Kontrastní poměr (typický): 1500:1
SmartContrast: 50 000 000:1
Reakční doba (typická): 4 ms (šedá-šedá)*
Úhel sledování: 178° (H) / 178° (V), @ C/R > 10
Vylepšení obrazu: SmartImage
Maximální rozlišení: 2560 x 1440 při 100 Hz (HDMI/DP/USB-C)
Oblast sledování: 596,74 (H) x 335,66 (V) mm
Snímková frekvence: 48–100 kHz (H) / 30–150 Hz (V)
Technologie sRGB
Bez blikání
Hustota pixelů: 109 PPI
Režim LowBlue
Povrch obrazovky: Antireflexní, 3H, Zmatnění 25 %
EasyRead
Adaptive sync

Možnosti připojení

Vstup signálu: 1x HDMI 2.0, 1x Display Port 1.4, USB 3.2 2. generace, 10 G, upstream: 1x USB-C1 (až 96 W, režim DP Alt), USB-C2 (pouze data)
Vstup synchronizace: Samostatná synchronizace, Funkce Sync on Green
Vstup/výstup audia: Výstup audio
RJ45: Ethermet LAN (10 M/100 M/1 G/2,5 G)
Výstup signálu: Výstup DP x 1
USB:: USB 3.2 2. generace, 10 G, downstream: 4x USB-A (s 1 pro rychlé nabíjení B.C 1.2), 1x USB-C3 (data, 15 W)
Připojení HDCP: HDCP 1.4 (HDMI/DP/USB-C), HDCP 2.0 (HDMI/DP/USB-C)
HBR3

Dodávání energie

Maximální dodávka energie: Až 96 W (5 V/3 A, 7 V/3 A, 9 V/3 A, 10 V/3 A, 12 V/3 A, 15 V/3 A, 20 V/3,25 A, 20 V/4 A, 20 V/4,25 A, 20 V/4,8 A)
Verze: USB PD verze 3.0

Pohodlí

Vestavěné reproduktory: 3 W x 2
Kompatibilita se stand. Plug & Play: DDC/CI, operační systém Mac OS, Technologie sRGB, Windows 11 / 10
Pohodlí uživatele: SmartImage, Vstup, PowerSensor, Nabídka, Zapnuto/Vypnuto
Jazyky zobrazení na obrazovce OSD: Brazilská portugalština, Čeština, Nizozemština, Čeština, Francouzština, Finština, Němčina, Řecká, Maďarština, Italská, Japonština, Korejščina, Portugalština, Polština, Ruština, Zjednodušená čínština, Španělština, Švédština, Tradiční čínština, Turečtina, Ukrajinaština
Další výhody: Zámek Kensington, Držák standardu VESA (100 x 100 mm), Háček na sluchátka
Ovládací software: funkce SmartControl
MultiView: 2x zařízení, Režim PIP/PBP

Podstavec

Nastavení výšky: 150 mm
Čep: -/+ 90 stupňů
Otočný: +/- 180 stupeň
Sklopné provedení: -5/30 stupeň

Napájení

režim ECO: 12,7 W (typ.)
Napájení: Vestavěné, Střídavý proud 100–240 V, 50–60 Hz
Režim vypnuto: 0,3 W (typ.)
Zapnuto: 16,02 W (typ.) (metoda testování EnergyStar)
Pohotovostní režim: 0,3 W (typ.)
Indikátor napájení LED: Provoz – bílá, Pohotovostní režim – bílá (blikající)
Značka energetické třídy: C

Rozměry

Balení v mm (Š x V x H): 730 x 445 x 159 mm
Výrobek bez stojanu (mm): 614 x 368 x 58 mm
Výrobek se stojanem (max. výška): 614 x 543 x 235 mm

Hmotnost

Výrobek s obalem (kg): 10,29 kg
Výrobek se stojanem (kg): 7,19 kg
Výrobek bez stojanu (kg): 5,43 kg

Provozní podmínky

Nadmořská výška: Provoz: +3 658 m (12 000 stop), mimo provoz: +12 192 m (40 000 stop)
Rozsah teplot (provozní): 0 °C až 40 °C °C
Relativní vlhkost: 20 %–80 %
Rozsah teplot (skladovací): -20 °C až 60 °C °C
MTBF (demonstrováno): 70 000 hodin (bez podsvícení)

Udržitelnost

Životní prostředí a energie: Energy Star, PowerSensor 2*, LightSensor, EPEAT*, RoHS
Recyklované plasty: 85 % + OBP 5 %
Recyklovatelnost obalového materiálu: 100 %
Konkrétní látky: Bez rtuti, Kryt bez PVC / BFR

Shoda a standardy

Regulační opatření: CB, Značka CE, TUV/GS, TUV Ergo, Certifikát TCO, EAC, EAEU RoHS, UKCA, EMF, FCC, ICES-003, Certifikace TUV Eyesafe

Skříňka

Dokončení: Textura
Stojan: Stříbrná
Přední rámeček: Tmavošedá
Zadní kryt: Tmavošedá

Obsah balení

Kabely: Kabel HDMI, kabel DP, audio kabel, kabel USB-C na C/C, napájecí kabel
Monitor se stojanem
Uživatelská dokumentace



* Označení „IPS“ / ochranná známka a související patenty technologií patří příslušným vlastníkům.
 * Maximální rozlišení funguje buď pro vstup HDMI nebo DP.
 * Hodnota doby odezvy se rovná té s technologií SmartResponse
 * Oblast sRGB na základě systému CIE 1931, oblast NTSC na základě systému CIE 1976.
 * Upozorňujeme, že technologie PowerSensor 2 funguje pouze s nainstalovaným systémem Windows 11. Když je technologie PowerSensor 2 aktivní, zkratka WAL znamená „zamknutí při odchodu“ a zkratka WOA znamená „odemknutí při příchodu“.
 * Rychlé nabíjení splňuje standard USB BC 1.2
 * Značka EPEAT je platná pouze v zemích, kde společnost Philips zaregistrovala výrobek. Více informací o stavu registrace vaší země naleznete na adrese <https://www.epeat.net/>.
 * Vzhled monitoru se může od ilustračních obrázků lišit.
 * Produkty a příslušenství uvedené v tomto letáku se mohou v jednotlivých zemích a oblastech lišit.