

Philips  
LCD monitor s USB-C

### Řada B

24 (23,8"/60,5 cm úhlopř.)  
Full HD (1 920 x 1 080)

243B9



## Zjednodušte připojení

s dokovacím monitorem USB-C

Monitor Philips řady B s dokovací stanicí USB-C nahrazuje změť kabelů. Sledujte obraz v rozlišení Full HD a nabíjejte svůj notebook současně pomocí jediného kabelu USB-C. Základna SmartErgo, Flicker-free a režim LowBlue jsou šetrné k očím.

#### Připojení pomocí jediného kabelu USB-C

- Připojte notebook pomocí jediného kabelu USB-C
- Napájejte a dobíjejte kompatibilní notebook přímo z monitoru
- Rychlý přenos dat prostřednictvím USB 3.2

#### Vynikající výkon

- Technologie IPS pro plnou barevnost a širokoúhlé sledování

#### Navrženo pro vaši práci

- SmartErgoBase umožňuje ergonomická nastavení navržená pro uživatele
- Menší únava očí díky technologii Flicker-free
- Režim LowBlue na podporu produktivity při ochraně očí
- HDMI zajišťuje univerzální možnosti digitálního připojení

#### Navrženo pro udržitelnost

- PowerSensor ušetří až 70 % nákladů na energii
- Balení ze 100% recyklovaného materiálu

# PHILIPS

# Přednosti

## Připojení USB-C

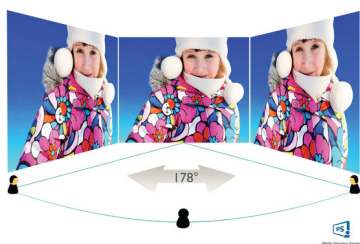


Tento displej Philips je vybaven konektorem USB typu C s napájením. Díky inteligentní a flexibilní správě napájení můžete nabíjet kompatibilní notebook přímo. Tenká, oboustranná jednotka USB-C umožňuje snadné připojení pomocí jednoho kabelu. Můžete sledovat video ve vysokém rozlišení a přenášet data velmi vysokou rychlostí a současně přitom napájet a dobíjet svůj notebook.

## Napájejte a dobíjejte svůj notebook

Tento monitor je vybaven vestavěným konektorem USB-C, který splňuje standard pro dodávání energie prostřednictvím USB. Díky inteligentní a flexibilní správě napájení můžete nyní napájet nebo dobíjet kompatibilní\* notebook přímo z monitoru pomocí jediného kabelu USB-C.

## Technologie IPS



Displeje IPS využívají pokročilou technologii, která přináší zvláště široké úhly sledování 178/178 stupňů: displej lze tedy sledovat téměř z libovolného úhlu, dokonce i z úhlu 90 stupňů v režimu Pivot (Otáčení). Na rozdíl od standardních panelů TN poskytují displeje IPS pozoruhodně ostrý obraz se živoucími barvami, takže jsou ideální nejen pro fotografie, filmy a procházení internetu, ale lze je využít i pro profesionální aplikace, které za všech okolností vyžadují přesné barvy a konzistentní jas.

## SmartErgoBase



SmartErgoBase je základnou monitoru vyznačující se ergonomickým pohodlím při nastavení displeje a zapojování kabelů. Díky prakticky nastavitelné výšce, úhlu otočení, sklopení a rotace lze polohu monitoru nastavit tak, aby byla maximálně pohodlná a zmiřňovala fyzickou námahu dlouhého pracovního dne. Zapojení kabelů redukuje nepřehlednou změť kabelů a udržuje pracovní prostředí upravené a profesionální.

## Technologie Flicker-free



Kvůli způsobu ovládání jasu na obrazovkách s podsvícením LED čelí někteří uživatelé blikání na obrazovce, které způsobuje únavu očí. Technologie Flicker-free společnosti Philips využívá nové řešení regulace jasu, snižuje blikání a sledování je pak komfortnější.

## Režim LowBlue



Studie ukázaly, že stejně tak, jako mohou ultrafialové paprsky způsobit poškození oka, mohou postupem času poškození oka a zhoršení zraku způsobovat i krátkovlnné

paprsky modrého světla z displejů LED. Režim Philips LowBlue myslí na naše zdraví a s využitím inteligentní softwarové technologie škodlivé krátkovlnné modré světlo omezuje.

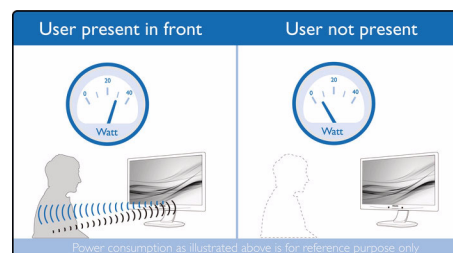
## HDMI Ready



HDMI-ready

Zařízení HDMI-ready má veškerý potřebný hardware pro příjem obsahu přes multimediální rozhraní s vysokým rozlišením (HDMI). Kabel HDMI umožňuje přenos vysoce kvalitního digitálního videa a audia přes jediný kabel z počítače nebo jakéhokoli množství AV zdrojů (včetně set-top boxů, DVD přehrávačů, AV přijímačů a videokamer).

## PowerSensor



PowerSensor je vestavěný 'senzor osob', který vysíláním a přijímáním neškodných infračervených signálů zjišťuje přítomnost uživatele, a který automaticky sníží jas monitoru v případě, že uživatel odejde od stolu. Tím snižuje účty za energii až o 70 % a prodlužuje životnost monitoru.



USB-C Docking



Wide Viewing Angle



Ultra Narrow Bezel



Flicker-free



EasyRead



LowBlue Mode



HDMI



Built-in Speaker



PowerSensor

# Specifikace

## Obraz/displej

- typ LCD panelu: Technologie IPS
- Typ podsvícení: Systém W-LED
- Velikost panelu: 60,5 cm (23,8")
- Povrch obrazovky: Antireflexní, 3H, Zmatnění 25 %
- Oblast sledování: 527 (Š) x 296,5 (V)
- Poměr stran: 16:9
- Maximální rozlišení: 1 920 x 1 080 při 75 Hz\*
- Hustota pixelů: 93 PPI
- Reakční doba (typická): 4 ms (šedá–šedá)\*
- Jas: 250 cd/m<sup>2</sup>
- Kontrastní poměr (typický): 1000:1
- SmartContrast: 50 000 000:1
- Rozteč obrazových bodů: 0,275 x 0,275 mm
- Úhel sledování: 178° (H) / 178° (V), - C/R > 10
- Vylepšení obrazu: SmartImage
- Barevnost displeje: 16,7 M
- Barevný gamut (typický): NTSC 90 %\*, sRGB 104 %\*
- Snímková frekvence: 30 – 85 kHz (H) / 48 – 75 Hz (V)
- Technologie sRGB: Ano
- Bez blikání: Ano
- Režim LowBlue: Ano
- EasyRead: Ano
- Adaptive sync: Ano

## Možnosti připojení

- Vstup signálu: VGA (Analog), DisplayPort 1.2 x 1, HDMI 1.4 x 1, USB-C 3.2 první generace 1 x 1 (upstream, přívod energie až 65 W)
- Připojení HDCP: HDCP 1.4 (DP / HDMI / USB-C)
- USB:: USB-C 3.1 první generace x 2 (upstream), USB 3.2 x 4 (downstream s x 1 rychlým nabíjením B.C 1.2)
- Vstup/výstup audia: Vstup pro audio z PC, Výstup pro sluchátka
- Vstup synchronizace: Samostatná synchronizace, Funkce Sync on Green

## Dokování prostřednictvím USB

- USB-C: Oboustranný konektor
- Vysokorychlostní: přenos dat a videí
- DP: Vestavěný režim Display Port Alt
- Přívod energie prostřednictvím USB-C: USB PD verze 3.0
- Maximální přívod energie prostřednictvím USB-C: Až 65 W (5 V/3 A; 9 V/3 A; 10 V/3 A; 12 V/3 A; 15 V/3 A; 20 V/3,25 A)

## Pohodlí

- Vestavěné reproduktory: 2 W x 2
- Pohodlí uživatele: SmartImage, Vstup, PowerSensor, Nabídka, Zapnuto/Vypnuto
- Ovládací software: funkce SmartControl
- Jazyky zobrazení na obrazovce OSD: Brazilská portugalština, Čeština, Nizozemština, Angličtina, Finština, Francouzština, Němčina, Řecká, Maďarština, Italština, Japonská, Korejská, Polština, Portugalská, Ruština, Zjednodušená čínština, Španělština, Švédština, Tradiční čínština, Turečtina, Ukrajinaština

- Další výhody: Zámek Kensington, Držák standardu VESA (100 x 100 mm)
- Kompatibilita se stand. Plug & Play: DDC/CI, Operační systém Mac OS X, Technologie sRGB, Windows 10 / 8.1 / 8 / 7

## Podstavec

- Nastavení výšky: 150 mm
- Čep: +/- 90 stupňů
- Otočný: +/- 175 stupeň
- Sklopné provedení: -5 ~ 30 stupeň

## Spotřeba

- režim ECO: 12,8 W (typ.)
- Zapnuto: 14,99 W (typ.) (metoda testování EnergyStar)
- Pohotovostní režim: <0,3 W (typ.)
- Režim vypnuto: Nula wattů s vypínačem Zero
- Značka energetické třídy: A
- Indikátor napájení LED: Provoz – bílá, Pohotovostní režim – bílá (blikající)
- Napájení: Vestavěné, Střídavý proud 100–240 V, 50–60 Hz

## Rozměry

- Výrobek se stojanem (max. výška): 541 x 522 x 216 mm
- Výrobek bez stojanu (mm): 541 x 332 x 63 mm
- Balení v mm (Š x V x H): 600 x 475 x 198 mm

## Hmotnost

- Výrobek se stojanem (kg): 5,19 kg
- Výrobek bez stojanu (kg): 3,57 kg
- Výrobek s obalem (kg): 6,89 kg

## Provozní podmínky

- Rozsah teplot (provozní): 0 °C až 40 °C °C
- Rozsah teplot (skladovací): -20 °C až 60 °C °C
- Relativní vlhkost: 20-80 % %
- Nadmořská výška: Provoz: +3 658 m (12 000 stop), mimo provoz: +12 192 m (40 000 stop)
- MTBF (demonstrováno): 70 000 hodin (bez podsvícení)

## Podpora udržitelného rozvoje

- Životní prostředí a energie: EnergyStar 8.0, PowerSensor, Certifikát TCO Edge, WEEE, RoHS
- Recyklovatelnost obalového materiálu: 100 %
- Recyklované plasty: 85 %
- Konkrétní látky: Kryt bez PVC / BFR, Bez rtuti, Bez olova

## Shoda a standardy

- Regulační opatření: Značka CE, FCC Třída B, SEMKO, CU-EAC, TUV Ergo, TUV/GS, EPA, ICES-003, UKRAJINŠTINA, CB

## Skříňka

- Přední rámeček: Černá
- Zadní kryt: Černá
- Stojan: Černá
- Dokončení: Textura

## Obsah balení

- Monitor se stojanem: Ano
- Kabely: Kabel HDMI, kabel DP, kabel USB-C na C/A, napájecí kabel
- Uživatelská dokumentace: Ano



Datum vydání 2020-02-09

Verze: 5.0.1

12 NC: 8670 001 62568  
EAN: 87 12581 76198 1

© 2020 Koninklijke Philips N.V.  
Všechna práva vyhrazena.

Údaje mohou být změněny bez předchozího varování.  
Ochranné známky jsou majetkem Koninklijke Philips N.V. nebo jejich příslušných vlastníků.

[www.philips.com](http://www.philips.com)

\* Označení „IPS“ / ochranná známka a související patenty technologií patří příslušným vlastníkům.

\* Maximální rozlišení funguje buď pro vstup HDMI, DP nebo USB-C.

\* Hodnota doby odezvy se rovná té s technologií SmartResponse

\* Oblast NTSC na základě systému CIE 1976

\* Oblast sRGB na základě systému CIE 1931

\* Činnosti, jako je sdílení obrazovky, online streamování videa a audia přes internet mohou ovlivnit síťový výkon. Celkovou kvalitu audia a videa určuje hardware, šířka pásma a jeho výkon.

\* Abyste mohli využívat funkci napájení a dobíjení pomocí USB-C, váš notebook nebo zařízení musí podporovat specifikace standardu pro dodávání energie prostřednictvím USB. Tyto informace si můžete ověřit v uživatelské příručce notebooku nebo přímo u výrobce.

\* Aby bylo možné přenášet video přes USB-C, musí váš notebook nebo jiné zařízení podporovat režim USB-C DP Alt

\* Vzhled monitoru se může od ilustračních obrázků lišit.