

Philips
LCD monitor s USB-C

Řada B

24 (23,8"/60,5 cm úhlopř.)
1 920 x 1 080 (Full HD)

243B1



Zjednodušte připojení

s dokovacím monitorem USB-C

Monitor Philips USB-C nahrazuje zmeť kabelů. Sledujte obraz FHD a současně nabíjejte notebook pomocí jediného kabelu USB-C. Funkce jako je uzavřený cyklus pro sestavu více displejů, Flicker-free a LowBlue jsou šetrné k očím.

Připojení pomocí jediného kabelu USB-C

- Připojte notebook pomocí jediného kabelu USB-C
- Napájejte a dobíjejte kompatibilní notebook přímo z monitoru
- Rychlý přenos dat prostřednictvím USB 3.2

Navrženo pro vaši práci

- Menší únava očí díky technologii Flicker-free
- Režim LowBlue na podporu produktivity při ochraně očí
- HDMI zajišťuje univerzální možnosti digitálního připojení
- Připojení DisplayPort pro maximálně rychlé zobrazení
- SmartErgoBase umožňuje ergonomická nastavení navržená pro uživatele
- Vestavěné stereo reproduktory pro multimédia

Navrženo pro udržitelnost

- PowerSensor ušetří až 70 % nákladů na energii
- Technologie LightSensor zaručuje dokonalý jas s minimální spotřebou energie
- Navržen tak, aby splňoval normy týkající se životního prostředí

PHILIPS

Přednosti

Připojení USB-C



Tento displej Philips je vybaven konektorem USB typu C s napájením. Díky inteligentní a flexibilní správě napájení můžete nabíjet kompatibilní notebook přímo. Tenká, oboustranná jednotka USB-C umožňuje snadné připojení pomocí jednoho kabelu. Můžete sledovat video ve vysokém rozlišení a přenášet data velmi vysokou rychlostí a současně přitom napájet a dobíjet svůj notebook.

Napájejte a dobíjejte svůj notebook

Tento monitor je vybaven vestavěným konektorem USB-C, který splňuje standard pro dodávání energie prostřednictvím USB. Díky inteligentní a flexibilní správě napájení můžete nyní napájet nebo dobíjet kompatibilní* notebook přímo z monitoru pomocí jediného kabelu USB-C.

Technologie Flicker-free



Kvůli způsobu ovládání jasu na obrazovkách s podsvícením LED čelí někteří uživatelé blikání na obrazovce, které způsobuje únavu očí. Technologie Flicker-free společnosti Philips využívá nové řešení regulace jasu, snižuje blikání a sledování je pak komfortnější.

Režim LowBlue



Studie ukázaly, že stejně tak, jako mohou ultrafialové paprsky způsobit poškození oka, mohou postupem času poškození oka a zhoršení zraku způsobovat i krátkovlnné paprsky modrého světla z displejů LED. Režim Philips LowBlue myslí na naše zdraví a s využitím inteligentní softwarové technologie škodlivé krátkovlnné modré světlo omezuje.

HDMI Ready



HDMI-ready

Zařízení HDMI-ready má veškerý potřebný hardware pro příjem obsahu přes multimediální rozhraní s vysokým rozlišením (HDMI). Kabel HDMI umožňuje přenos vysoce kvalitního digitálního videa a audia přes jediný kabel z počítače nebo jakéhokoli množství AV zdrojů (včetně set-top boxů, DVD přehrávačů, AV přijímačů a videokamer).

SmartErgoBase



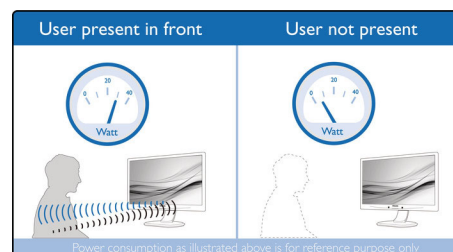
SmartErgoBase je základnou monitoru vyznačující se ergonomickým pohodlím při

nastavení displeje a zapojování kabelů. Díky prakticky nastavitelné výšce, úhlu otočení, sklopení a rotace lze polohu monitoru nastavit tak, aby byla maximálně pohodlná a zmiřňovala fyzickou námahu dlouhého pracovního dne. Zapojení kabelů redukuje nepřehlednou změť kabelů a udržuje pracovní prostředí upravené a profesionální.

Vestavěné stereo reproduktory

Dva vysoce kvalitní stereofonní reproduktory zabudované do přístroje. V závislosti na modelu a provedení mohou být viditelně umístěny zepředu, neviditelně zespodu, shora nebo zezadu.

PowerSensor



PowerSensor je vestavěný 'senzor osob', který vysíláním a přijímáním neškodných infračervených signálů zjišťuje přítomnost uživatele, a který automaticky snižuje jas monitoru v případě, že uživatel odejde od stolu. Tím snižuje účty za energii až o 70 % a prodlužuje životnost monitoru.

LightSensor



Technologie LightSensor využívá chytrý snímač, který upravuje jas obrazu na základě světelných podmínek v místnosti, a zajišťuje tak perfektní obraz s minimální spotřebou energie.



USB-C Docking



Flicker-free



LowBlue Mode



EasyRead



Ultra Narrow Bezel



SmartErgo Base



HDMI



Built-in Speaker



PowerSensor

Specifikace

Obraz/displej

- typ LCD panelu: Technologie IPS
- Typ podsvícení: Systém W-LED
- Velikost panelu: 60,5 cm (23,8")
- Povrch obrazovky: Antireflexní, 3H, Zmatnění 25 %
- Oblast sledování: 527,04 (š) x 296,46 (v)
- Poměr stran: 16:9
- Maximální rozlišení: 1 920 x 1 080 při 75 Hz*
- Hustota pixelů: 93 PPI
- Reakční doba (typická): 4 ms (šedá–šedá)*
- Jas: 250 cd/m²
- Kontrastní poměr (typický): 1000:1
- SmartContrast: 50 000 000:1
- Rozteč obrazových bodů: 0,2745 x 0,2745 mm
- Úhel sledování: 178° (H) / 178° (V), - C/R > 10
- Bez blikání: Ano
- Vylepšení obrazu: SmartImage
- Barevný gamut (typický): NTSC 91 %*, sRGB 107 %*
- Barevnost displeje: 16,7 M
- Snímková frekvence: 30 – 85 kHz (H) / 48 – 75 Hz (V)
- Technologie sRGB: Ano
- EasyRead: Ano
- Režim LowBlue: Ano
- Adaptive sync: Ano

Možnosti připojení

- Vstup signálu: DisplayPort 1.2* x 1, HDMI 1.4 x 1, USB-C 3.2 druhé generace x 1 (upstream, přívod energie až 65 W)
- Připojení HDCP: HDCP 1.4 (HDMI/ DP / USB-C)
- Výstup signálu: Výstup DisplayPort* (DP, USB-C)
- USB: USB-C 3.2 druhé generace x 1 (upstream), USB 3.2 x 4 (downstream s x 1 rychlým nabíjením B.C 1.2)
- Vstup/výstup audio: Vstup pro audio z PC, Výstup pro sluchátka
- RJ45: Ethernet LAN do 1G*
- Vstup synchronizace: Samostatná synchronizace

Dokování prostřednictvím USB

- USB-C: Oboustranný konektor
- Vysokorychlostní: přenos dat a videí
- DP: Vestavěný režim Display Port Alt
- Přívod energie prostřednictvím USB-C: USB PD verze 3.0
- Maximální přívod energie prostřednictvím USB-C: Až 65 W (5 V/3 A; 9 V/3 A; 10 V/3 A; 12 V/3 A; 15 V/3 A; 20 V/3,25 A)

Pohodlí

- Vestavěné reproduktory: 2x 2 W
- Pohodlí uživatele: SmartImage, Vstup, PowerSensor, Nabídka, Zapnuto/Vypnuto
- Ovládací software: funkce SmartControl
- Jazyky zobrazení na obrazovce OSD: Brazílská portugálština, Čeština, Nizozemština, Čeština, Finština, Francouzština, Němčina, Řecká, Maďarština, Italština, Japonská, Korejská, Polština, Portugalská, Ruština, Zjednodušená čínština, Španělština, Švédština, Tradiční čínština, Turečtina, Ukrajinština

- Další výhody: Zámek Kensington, Držák standardu VESA (100 x 100 mm)
- Kompatibilita se stand. Plug & Play: DDC/CI, Operační systém Mac OS X, Technologie sRGB, Windows 10 / 8.1 / 8 / 7

Podstavec

- Nastavení výšky: 150 mm
- Čep: +/- 90 stupňů
- Otočný: +/- 180 stupeň
- Sklopné provedení: -5 ~ 35 stupeň

Spotřeba

- režim ECO: 14,6 W (typ.)
- Zapnuto: 15,2 W (typ.) (metoda testování EnergyStar 8.0)
- Pohotovostní režim: < 0,5 W (typ.)
- Režim vypnuto: Nula wattů s vypínačem Zero
- Značka energetické třídy: A
- Indikátor napájení LED: Provoz – bílá, Pohotovostní režim – bílá (blikající)
- Napájení: Vestavěné, Střídavý proud 100–240 V, 50–60 Hz

Rozměry

- Výrobek se stojanem (max. výška): 540 x 501 x 205 mm
- Výrobek bez stojanu (mm): 540 x 323 x 51 mm
- Balení v mm (Š x V x H): 600 x 465 x 198 mm

Hmotnost

- Výrobek se stojanem (kg): 4,98 kg
- Výrobek bez stojanu (kg): 3,40 kg
- Výrobek s obalem (kg): 7,04 kg

Provozní podmínky

- Rozsah teplot (provozní): 0 °C až 40 °C °C
- Rozsah teplot (skladovací): -20 °C až 60 °C °C
- Relativní vlhkost: 20 %–80 %
- Nadmořská výška: Provoz: +3 658 m (12 000 stop), mimo provoz: +12 192 m (40 000 stop)
- MTBF (demonstrováno): 70 000 hodin (bez podsvícení)

Podpora udržitelného rozvoje

- Životní prostředí a energie: PowerSensor, LightSensor, EnergyStar 8.0, EPEAT*, RoHS, Certifikát TCO Edge, WEEE
- Recyklovatelnost obalového materiálu: 100 %
- Recyklované plasty: 85 %
- Konkrétní látky: Kryt bez PVC / BFR, Bez rtuti, Bez olova

Shoda a standardy

- Regulační opatření: Značka CE, FCC Třída B, SEMKO, CU-EAC, TUV/GS, TUV Ergo, EPA, UKRAJINŠTINA, ICES-003, CB

Skříňka

- Přední rámeček: Černá
- Zadní kryt: Černá
- Stojan: Černá
- Dokončení: Textura

Obsah balení

- Monitor se stojanem: Ano
- Kabely: Kabel HDMI, kabel DP, kabel USB-C/A Y, napájecí kabel
- Uživatelská dokumentace: Ano



Datum vydání 2020-04-23

Verze: 4.0.1

12 NC: 8670 001 64117
EAN: 87 12581 76327 5

© 2020 Koninklijke Philips N.V.
Všechna práva vyhrazena.

Údaje mohou být změněny bez předchozího varování.
Ochranné známky jsou majetkem Koninklijke Philips N.V. nebo jejich příslušných vlastníků.

www.philips.com

* Označení „IPS“ / ochranná známka a související patenty technologií patří příslušným vlastníkům.
* Maximální rozlišení funguje buď pro vstup HDMI, DP nebo USB-C.
* Hodnota doby odezvy se rovná té s technologií SmartResponse
* Oblast NTSC na základě systému CIE 1976
* Oblast sRGB na základě systému CIE 1931
* Výstup DisplayPort funguje pouze při vstupu DP nebo vstupu USB-C.
* Maximální počet externích displejů, které lze podporovat: 1 při použití USB-C, 3 při použití DP
* Pokud se vám bude zdát připojení přes Ethernet pomalé, otevřete nabídku OSD a vyberte verzi USB 3.0 nebo vyšší, která podporuje rychlost sítě LAN až do 1 G.
* Činnosti, jako je sdílení obrazovky, online streamování videa a audia přes internet mohou ovlivnit síťový výkon. Celkovou kvalitu audia a videa určuje hardware, širka pásma a jeho výkon.
* Abyste mohli využívat funkci napájení a dobíjení pomocí USB-C, váš notebook nebo zařízení musí podporovat specifikace standardu pro dodávání energie prostřednictvím USB. Tyto informace si můžete ověřit v uživatelské příručce notebooku nebo přímo u výrobce.
* Aby bylo možné přenášet video přes USB-C, musí váš notebook nebo jiné zařízení podporovat režim USB-C DP Alt
* Značka EPEAT je platná pouze v zemích, kde společnost Philips zaregistrovala výrobek. Více informací o stavu registrace vaší země naleznete na adrese <https://www.epeat.net/>.
* Vzhled monitoru se může od ilustračních obrázků lišit.